

MČR v ROB DT 2010 Liberec

Pokyny – dlouhá trať Sobota 17.4. – 3,5 MHz a 144 MHz

Mapa

1:15 000, ekvidistance 5 metrů, formát A3+, stav 2009/2010. Vzdálenost mezi severojižními čarami 250 metrů.

Start 00

10:00, všichni závodníci musí být v prostoru startu do 9:30. Doprava na start je individuální dle přiložené mapy.

Odevzdání rádií – přijímač 144 MHz (druhý úsek) odevzdáte na shromaždišti (louka) do 9:15, přijímač 3,5 MHz (první úsek) v prostoru startu taktéž do 9:15.

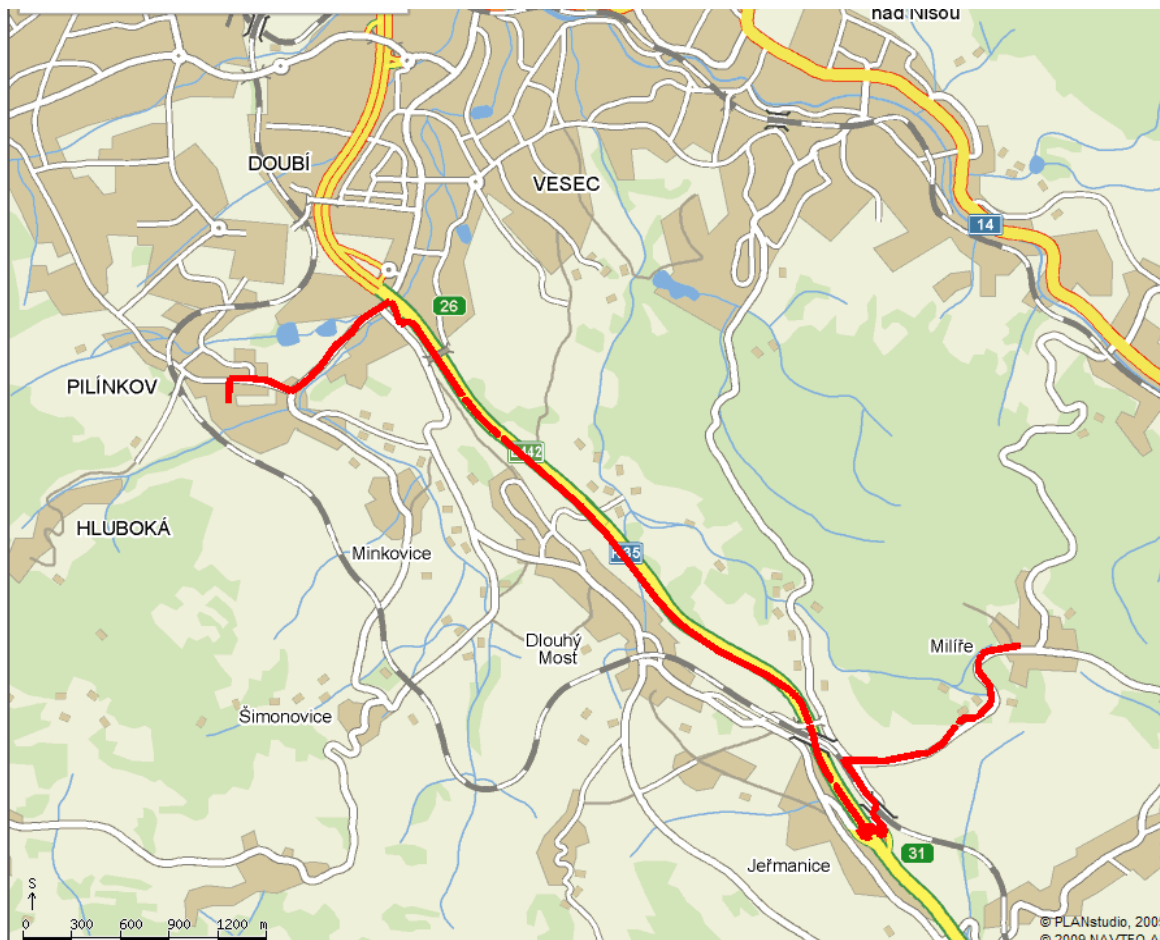
Limit

Limit je 300 minut pro všechny kategorie.

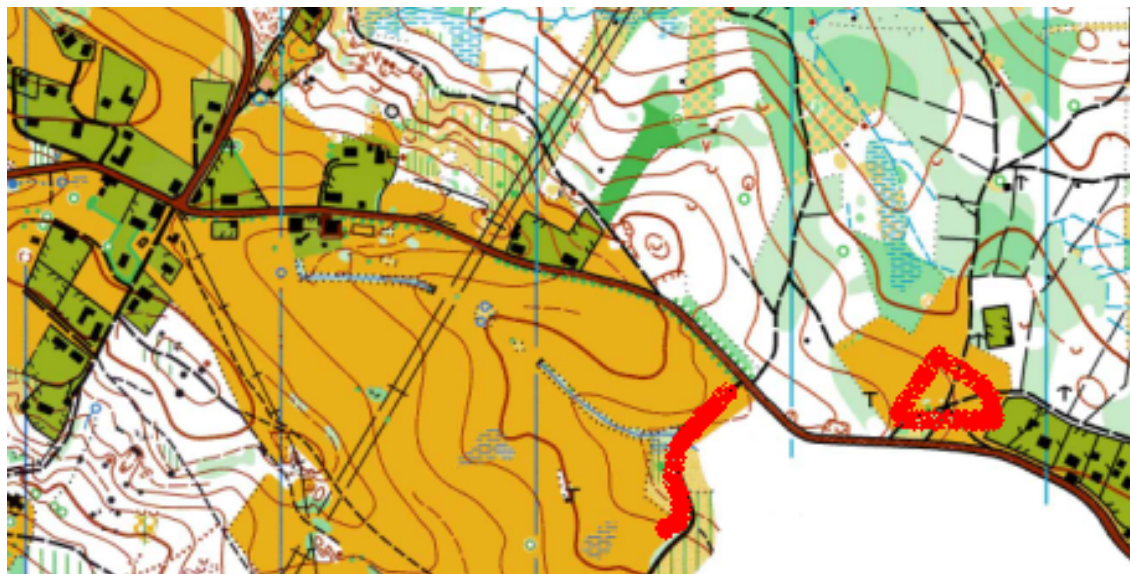
Organizace startu

Cesta na shromaždiště – viz mapa – z ubytovny Preciosy „Banks“ na Milíře.

Dodržujte naznačenou trasu – na R35, sjezd Jeřmanice, podjet most a na Milíře.



Cesta z parkoviště (silnička na pravé straně od silnice) na start je naznačena na mapce, shromaždiště je na louce na levé straně od silnice.



Startovní interval – 5 minut

Příprava – 10 minut před startem

Koridor: A – D16, D35, M40, D50, M60

Koridor: B – M16, M20, D20, M50

Zákaz kouření v prostoru startu i cíle.

Organizace předávky

Na předávce bude instalován maják 3,5 MHz – razí se. Budou zajištěny nápoje a drobné občerstvení.

Organizace cíle

Velmi krátký jednostranný koridor od majáku a cca 2 m dlouhý oboustranný koridor před cílovou čarou.

Odvoz aut z prostoru předávky bude umožněn po proběhnutí posledního závodníka předávkou. Řidiči budou dopraveni z cíle na parkoviště a mohou odjet trasou určenou autem pořadatele na cíl – v koloně tak, aby nebyla ohrožena regulérnost závodu. Po doběhu či skončení limitu posledního závodníka odvoz aut bez omezení.

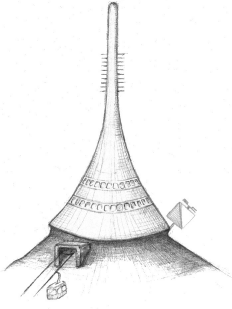
Způsob ražení

Elektronické ražení SportIdent.

V případě selhání ražte kleštěmi do mapy.

Trat'

Kategorie	Vysílače 3,5 MHz	Vysílače 144 MHz
D16	1 3 5	2 3 4 5
D20	1 2 3 5	2 3 4 5
D35	1 3 5	1 2 4 5
D50	1 3	1 2 3 4
M16	1 2 4 5	1 3 4 5
M20	1 2 3 4 5	1 2 3 4 5
M40	1 3 4 5	2 4 5
M50	1 2 3	2 3 4 5
M60	1 3	1 2 4 5



MČR ROB DT 2010 Liberec

Information – Long Distance Saturday 17.4. – 3,5 MHz and 144 MHz

Map

1:15 000, A3+ format. State as of 2009/2010. Equidistance 5 meters.

Start 00

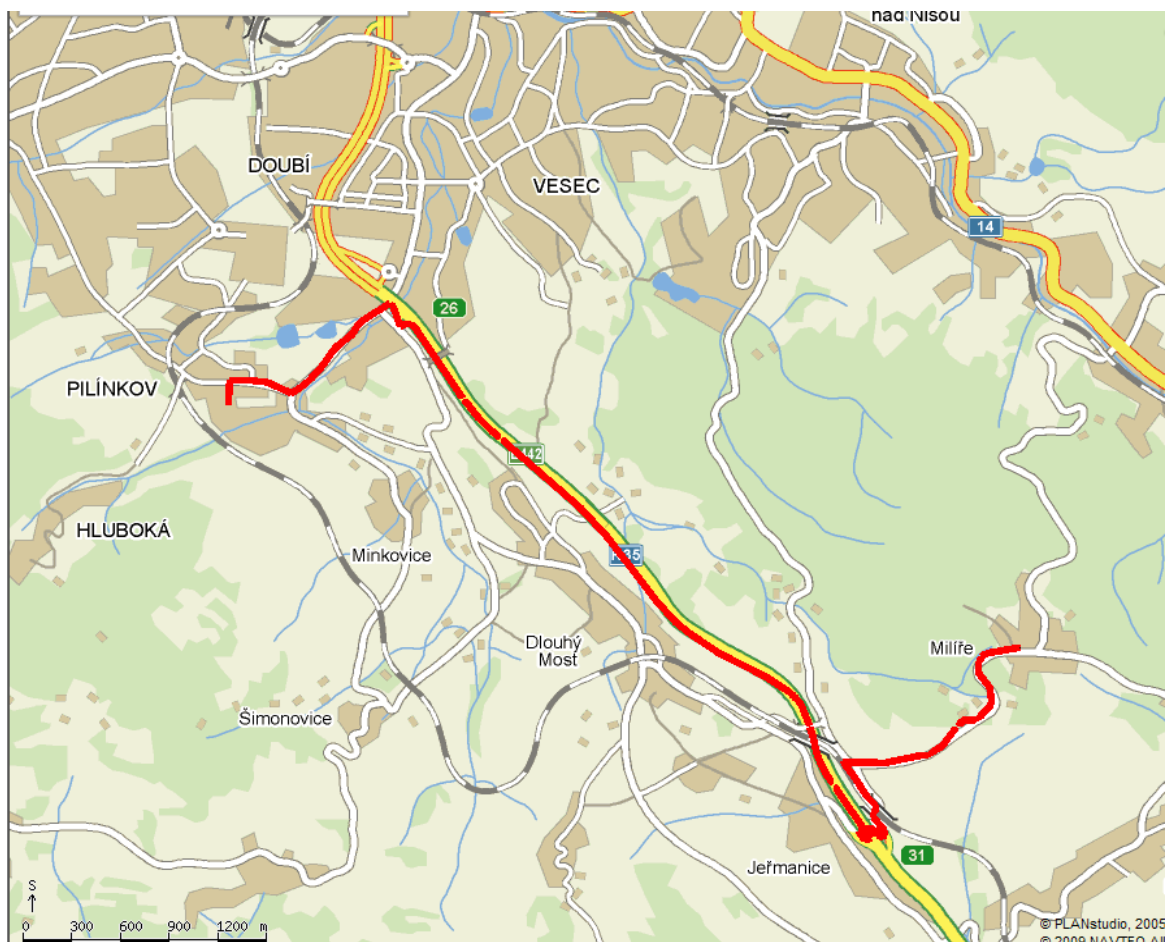
10:00, all competitors have to be within the start area till 9:30. Transportation to the start area is individual. Receivers 144 MHz have to be handed over in pre-start area by 9:15 (second race), receivers 3,5 MHz in start area till 9:15 (first race).

Limit

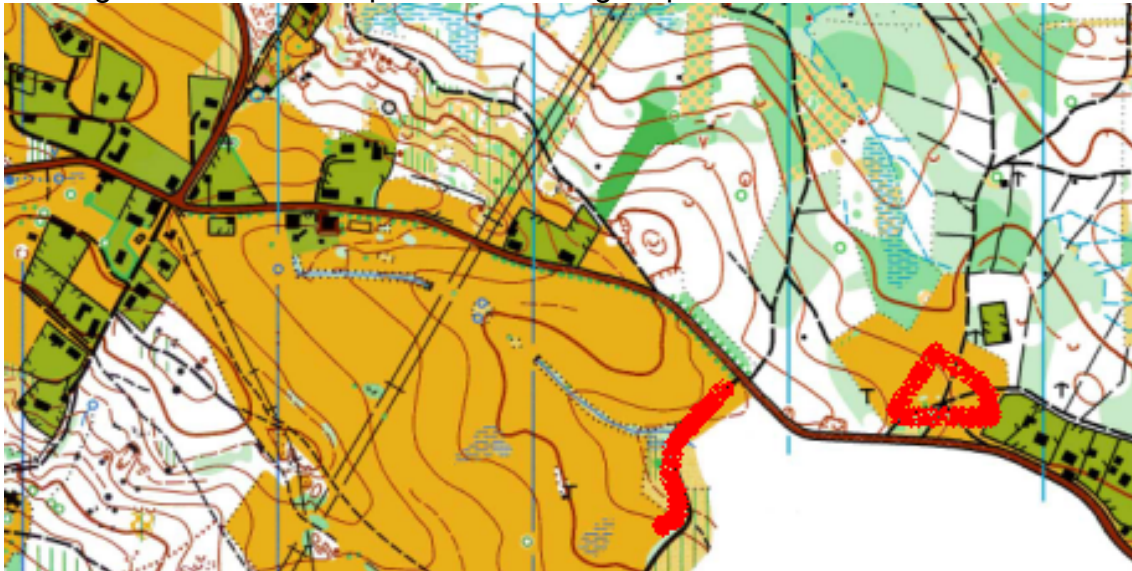
Limit is 300 minutes for all categories.

Start organization

Way to the start - see map – from hostel „Banks“ to Milíře. Follow marked way - to highway R35, exit Jeřmanice, under the bridge and to Milíře.



Parking is allowed on the place in following map:



Interval – 5 minutes

Preparation – 10 minutes before start

Corridors:

A – D16, D35, M40, D50, M60

B – M16, M20, D20, M50

Smoking is forbidden both in start and finish areas.

Organization of handover

On handover place will be installed beacon 3,5 MHz – as standard fox. Drinks and small snack will be prepared.

Organization of finish

Very short one-side corridor, short 2 side corridor before finish line.

Transportation of cars from parking will be possible after last competitor leaves handover place. Car drivers will be transported from finish to parking and then will follow the organizer car back to finish. After finish or end of limit of last competitor there is no limitation for car drive-away.

Punching

SportIdent

In case of SI failure punch manually to the map.

Seked foxes

Category	Foxes 3,5 MHz	Foxes 144 MHz
D16	1 3 5	2 3 4 5
D20	1 2 3 5	2 3 4 5
D35	1 3 5	1 2 4 5
D50	1 3	1 2 3 4
M16	1 2 4 5	1 3 4 5
M20	1 2 3 4 5	1 2 3 4 5
M40	1 3 4 5	2 4 5
M50	1 2 3	2 3 4 5
M60	1 3	1 2 4 5