

SK RADIOSPORT Bílovice nad Svitavou
oddíl rádiového orientačního běhu

zve všechny příznivce extrémních výkonů
na 3. ročník soutěže v horském ROB

Bílovické krpály 2004

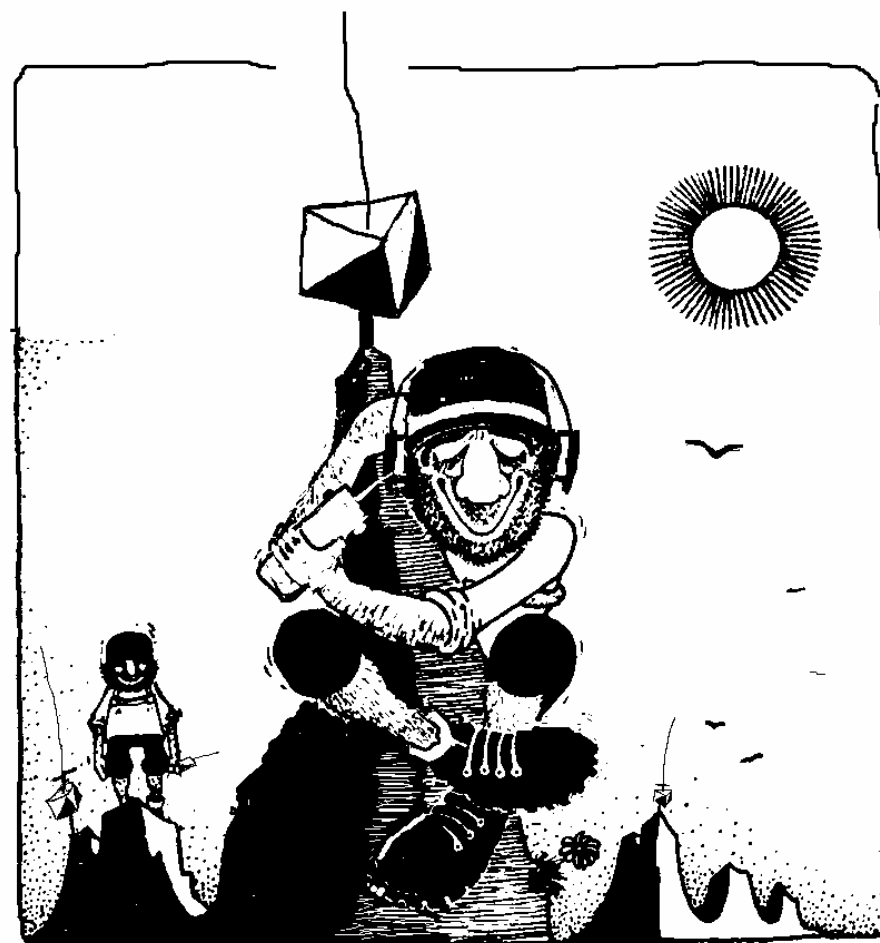
Vítězové minulých ročníků:

2001:

M21:	Antonín Šindelka	GBM	7 tx	3:34:42
M16:	Jan Baxa	ELB	5 tx	3:38:12
M40:	Jozef Fekiač	SVK	6 tx	4:20:03
DX:	Břetislav Regner – Hana Regnerová	GBM	5 tx	2:58:58

2002:

M21:	Antonín Šindelka	GBM	8 tx	3:42:17
M16:	Ondřej Stehlík	GBM	5 tx	3:02:47
DX:	Lenka Hrušková - Michal Voráček	GNM - AFK	6 tx	3:02:51



Kanice, 24. října 2004

Datum: neděle 24.října 2004
Místo konání: Bílovice nad Svitavou a okolí
Shromaždiště: Základní škola v Kanicích

Časový rozvrh:

Sobota	do 22:00	příjezd, prezence (závodníci, kteří chtějí přijet až ráno, se zaprezentují telefonicky).
Neděle	do 7:30	příjezd
	8:00	odchod na start
	9:00	start 0:00
	do 17:00	vyhlášení výsledků

Technické informace

Kategorie: M16,D16,M20,D20,M40,D35 (jednotlivci)
DX (dvoučlenná družstva, aspoň jeden člen družstva musí být žena bez ohledu na věk)

Počet vysílačů: 6 ... 10 + maják (podle kategorie)
Délky trati: 15 ... 25 km
Převýšení: 800 ... 1400m
Start: intervalový

Mapa: 1:30 000, rozměr A3, upravená topografická mapa

Pásmo: 3,5 MHz, MOE ... MO5 3580 kHz, MO 3550 kHz
Vysílače: vysoký výkon (3W), anténa drátová 15 m, protiváha s 3 paprsky.
Bude použito 10 vysílačů, každý vysílá 30 sekund, celý cyklus 5 minut.
Kódy: MOE ... MO5 pomalu, poté MOE ... MO5 rychle.

Ražení: klasické

Občerstvení: asi v polovině trati a na cíli bude zásobená občerstvovačka, kromě toho na každém vysílači dostatek pití.

Ubytování: ve vlastním spacáku v tělocvičně školy, WC a teplá voda zajištěny.

Strava: pořadatel zajišťuje pouze občerstvení během závodu, v Bílovicích a v Kanicích je několik restaurací.

Poplatky:

Ubytování (za 1 noc, spacák v tělocvičně)	60,-
Startovné (mapa, občerstvení apod.)	100,-

Doprava (viz mapu):

odbočit z dálnice D1 na výjezdu 196 (Brno-jih), pokračujte ve směru Svitavy, po asi 5 km odbočit na Adamov, Bílovice. Kanice leží na silnici 383 asi 5 km za Bílovicemi n/Svitavou ve směru na Ochoz. Ve středu obce odbočte doleva na Babice. Škola se nachází na okraji obce, vlevo od silnice (bude označena šipkami a lampiónem). **Pozor! Silnice mezi Kanicemi a Ochozí je neprůjezdná!**

GPS souřadnice: 49°15,869' N, 16°42,647' E

Přihlášky do 10.října 2004 na adresu:

Jiří Mareček
Obřanská 593, 664 01 Bílovice nad Svitavou
tel/fax 545227041, e-mail: marecek@sky.cz

Do tohoto termínu také uhradte veškeré poplatky na č.úctu

112405854/0300, variabilní symbol: PSČ sídla oddílu

V přihlášce uveďte jméno, oddíl, kategorii, předpokládaný příjezd a kontaktní adresu.

Na shledanou se těší organizační tým SK RADIOSPORT Bílovice nad Svitavou

Pozn.: v sobotu 23.10. se v Rudicích (13 km od Kanic) koná oblast. žebříček v OB (http://www.obhana.cz/R04/Zavody/1023_ada/rozpis.htm) - možnost plného a hodnotného využití víkendu!