

## PROPOZICE

### oblastní soutěže Jihomoravského kraje a kraje Vysočina v rádiovém orientačním běhu

**Termín, místo konání:** neděle 28. 3. 2010, Hostěnice

**Typ soutěže:** mistrovská soutěž 2. stupně

**Centrum soutěže:** okraj lesa nad Hostěnicemi (Loc: 49°14'39.104"N, 16°46'58.439"E)

<b>Časový rozvrh:</b>	do 9:30	příjezd, prezence
	10:00	start závodu 144 MHz, pro kategorii MDR 3,5 MHz linie
	14:30	start závodu 3,5 MHz (příp. dříve, bude upřesněno v pokynech)
	15:00	odchod posledních závodníků na start 3,5 MHz

<b>Činovníci soutěže:</b>	ředitel	Michaela Marečková
	hlavní rozhodčí	Tereza Skládanková, R2
	technika	Jiří Mareček
	stavba tratí	Tereza Skládanková, Michaela Marečková

**Mapa:** Hostěnice 2, 1:15 000, E 5 m, stav jaro 1999 (bez zakreslených změn), formát A4

**Tratě:** 144 MHz a 3,5 MHz, klasická trať, mírně zkrácené délky. Pro děti dopoledne liniová trať v pásmu 3,5 MHz dle zaběhlých pravidel. V případě nepříznivého počasí může být odpolední závod po dohodě s účastníky odvolán.

**Limit:** 120 minut pro každý závod.

**Ražení:** klasické, papírové průkazy + kleště.

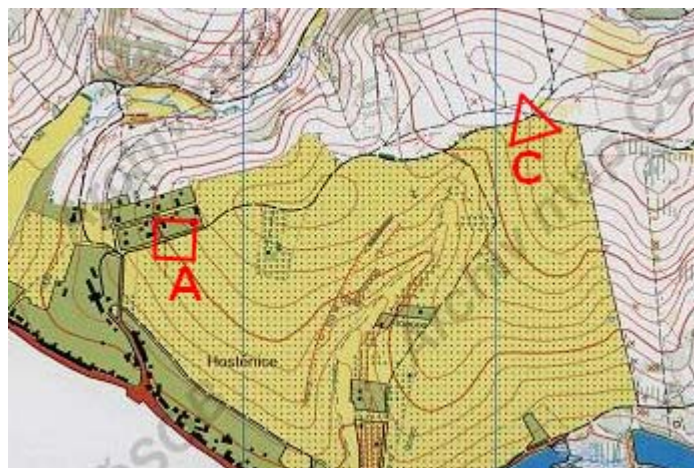
**Kategorie:** MD10, D13, D16, D20, D35, M13, M16, M20, M40, MDR-linie, příchozí. V případě menšího počtu než tří přihlášených závodníků si pořadatel vyhrazuje právo na sloučení kategorií.

**Doprava:** autobus č. 701 z Úzké (za Tescem), odjezd 8:38, příjezd 9:16 (zast. Hostěnice – Obecní úřad) nebo autem – na Ochoz u Brna, pak silnice č.383

**Shromaždiště:** omezená možnost přístřeší (stan nebo party pavilon) a občerstvení (čaj, voda).

**Vzdálenosti:** dopoledne: startocíl u centra (C)  
odpoledne: centrum - start cca 1km, cíl - centrum cca 0,5km.

**Parkování** v Hostěnicích, ulice ústící k cestě do centra je dostatečně široká (A) (49°14'30.637"N, 16°46'19.355"E) nebo na návsi před samoobsluhou.



**Startovné:** 20 Kč/závod, děti na liniové trati 10 Kč/závod. Splatno na místě.

**Přihlášky:** Do čtvrtka 25. 3. na adresu Michaela Marečková, Obřanská 593, Bílovice nad Svitavou 664 01, mail: [mispulle.m@seznam.cz](mailto:mispulle.m@seznam.cz), tel.: 721932440, případně na místě za dvojnásobné startovné a s rizikem, že nezbude mapa.

**Podrobnější informace (parametry tratí, pokyny, startovka):** sledujte [www.foxtimes.ic.cz](http://www.foxtimes.ic.cz)

Na vaši účast se těší pořadatelé.