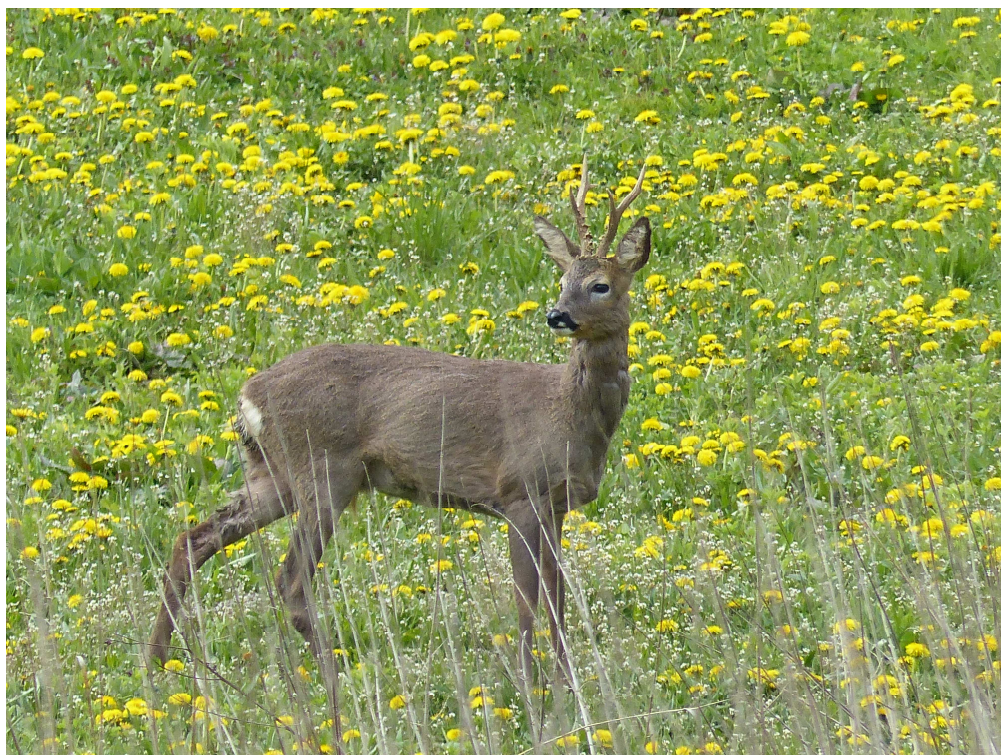




Mistrovství České republiky v rádiovém orientačním běhu Národní žebříček v ROB



Mariánské Lázně

17-19.6.2016

- Pořadatel** : Radioelektronika Cheb z.s., oddíl ROB a OB, z pověření AROB ČR
- Druh soutěže** : mistrovská soutěž I.stupně
Mistrovství ČR na krátké trati v pásmu 144 MHz
Národní žebříček – klasika v pásmu 144 MHz
- Místo konání** : Mariánské Lázně a okolí, okr. Cheb
Datum konání : 17-19.6.2016
- Ředitel soutěže** : Miroslav Vlach ml. R1
Hlavní rozhodčí : Jiří Vlach R1
Delegát : Petr Hrouda R1
Stavba trati : Miroslav Vlach ml. R1, Jiří Vlach R1, Vlasta Vlachová R1
- Kategorie** : dle pravidel ROB
Závodní prostor : prostor mapy Kamenišťe
UPOZORNĚNÍ : dnem vydání propozic včetně jejich uveřejnění na internetu je závodní prostor považován za zakázaný prostor !!!!!
- Terén** : kontinentální, zalesněno 100 %
- Vysílače** : pásmo 144 MHz – ANT horizontální
- Razicí zařízení** : Sport Ident pro všechny kategorie
- Centrum soutěže** : Autokemp Luxor Velká Hleďsebe, okr. Cheb
- Ubytování** : typ A – chatky Autokemp Luxor Velká Hleďsebe
GPS: 49.9521250N, 12.6700069E (bod 1)
typ B – tělocvična v bývalých kasárnách Velká Hleďsebe
GPS : 49.9659847N, 12.6674322E (bod 2)
- Stravování** : sobota – snídaně, večeře
neděle – snídaně, oběd
- Doprava v místě** : autobusem pořadatele
: centrum – starty = do 10 km
- Poplatky** : startovné – MD12,MD14,MD60,70 = 120 Kč/závod
MD16-MD50 = 150 Kč/závod
ubytování typ A = 75 Kč/noc/osoba (kapacita cca 100 osob)
typ B = 10 Kč/noc/osoba (kapacita cca 60 osob)
: stravování snídaně = 45 Kč, oběd/večeře = 65 Kč
(poskytuje se pouze v v místě ubytování A)
- Pojištění** : závodníci jsou pojištěni hromadnou úrazovou pojistkou ČOV/ČUS
- Přihlášky** : do 9.6.2016 v přihláškovém formuláři na e-mail: umy@seznam.cz

Přihláškou závodník stvrzuje, že je způsobilý sportovního výkonu a že startuje na vlastní nebezpečí.

Poplatky : do 9.6.2016 na účet č. **2700227205/2010**
název účtu: Radioelektronika Cheb
variabilní symbol = PSČ sídla oddílu ROB,

Pozdní přihlášky : pro závodníky přihlášené po termínu se zvyšuje startovné o 50%,
pro pozdě přihlášené nemusí být zajištěno stravování a ubytování

Časový rozvrh

Pátek 17.6.2016 18.00 - 22.30 h příjezd a prezenze v centru soutěže
20.00 – 22.00 h trénink

Sobota 18.6.2016 07.30 – 09.00 h snídaně
09.30 h start 00 klasika
18.00 – 20.00 h večeře
20.15 h – vyhlášení výsledků

Upozornění :

podle pokynů vedení reprezentace se v sobotu odpoledne bude odjíždět na sledovaný závod ve foxoringu (pásmo 80 m), předpokládaný start 00 = 15.30 hod

POŽADAVKY NA DŘÍVĚJŠÍ START ZÁVODUKLASIKY V PÁSMU 144 MHZ NUTNO UVÉST V PŘIHLÁŠCE !!!!!!!

Neděle 19.6.2016 07.30 – 08.30 h snídaně
09.30 h start 00 krátká trať
12.00 – 14.00 h oběd
do 14.30 h vyhlášení výsledků, odjezd

Technické informace k jednotlivým závodům:

NŽ v pásmu 144 MHz – klasická trať/krátká trať

Pásmo 144 MHz : TX 1-5 : 144,500 MHz
: TX R1-R5 : 145,250 MHz
MO : 144,850 MHz

Mapa : Kameniště 1:15000/1:10000, formát A4, stav 2013 (revize 2015)

Ražení : SportIdent (kleště – při poruše SI se razí do mapy)

Relace : 60 sec/30 sec

Limit : 150 min/120 min

Startovní interval : 5 minut

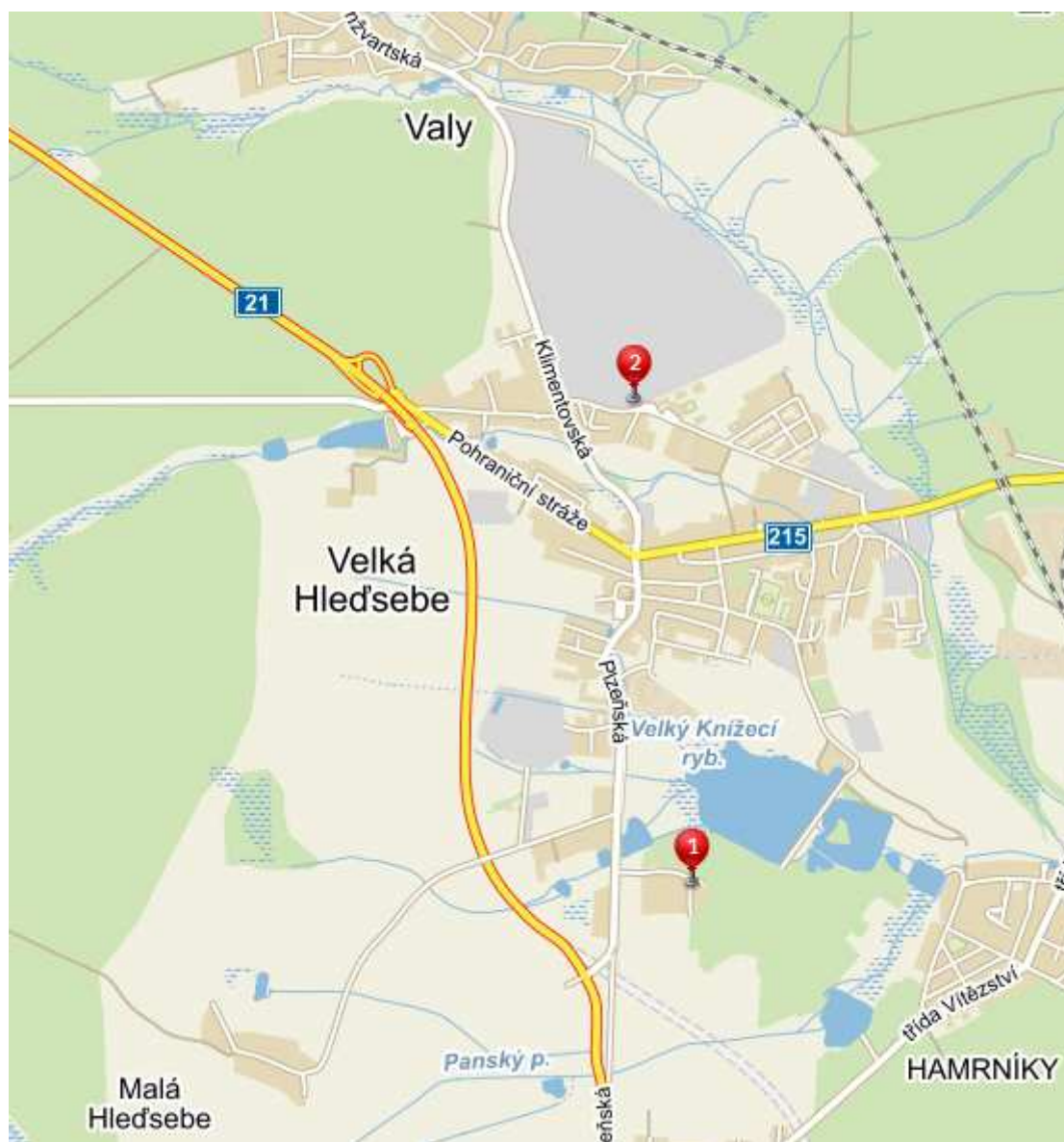
Jídelníček

Snídaně : obložený talíř - vejce na tvrdo, salám, sýr, pečivo, káva, čaj

Večeře : polévka - kuřecí vývar; masová směs s rýží

Oběd : polévka - hovězí s játrovými knedlíčky; vepřové výpečky knedlík zelí

Mapa centra soutěže a ubytování:



Soutěž podporuje Město Mariánské Lázně



MARIÁNSKÉ LÁZNĚ

Podporujeme děti nemocné cystickou fibrózou



Už jste někdy slyšeli výraz „SLANÉ DĚTI?“

Cystická fibróza (CF) narušuje funkci potních žláz a způsobuje vyšší koncentraci solí v potu. Základní diagnostickou metodou je tzv. potní test. Nemocní mají až pětkrát slanější pot.

Co je cystická fibróza?

Cystická fibróza je dědičně získané nevyléčitelné onemocnění. Vážně postihuje trávicí a dýchací systém. Charakteristická je tvorba abnormálně hustého hlenu, který zůstává v dýchacích cestách a slinivce břišní. Nemocní nemohou odkašlávat hlen z plic a tím dochází k rozmnožení bakterií, které způsobují trvalý zánět. Slinivka břišní blokována hustým hlenem nemůže uvolňovat enzymy nutné k trávení. Cystickou fibrózu provázejí i další komplikace – diabetes, cirhóza jater, osteoporóza, neplodnost u mužů atd. Zhruba polovina nemocných se dnes dožívá 32 let. Nemocní potřebují každodenní náročnou léčbu.

Klub nemocných cystickou fibrózou o.s.

Klub nemocných cystickou fibrózou vznikl v roce 1992. Je jedinou neziskovou organizací, která sdružuje a pomáhá takto nemocným v ČR. Poskytuje psychologickou podporu a sociální poradenství. Přispívá nemocným na zdravotnické pomůcky a rekondiční pobyty. Vybavuje nemocnice specializovanými přístroji. Vydává edukační materiály pro nemocné cystickou fibrózou a také aktivně informuje veřejnost o tomto onemocnění. Více informací naleznete na stránkách Klubu nemocných CF www.cfklub.cz

Oddíl ROB a OB Cheb podporuje Město Cheb

