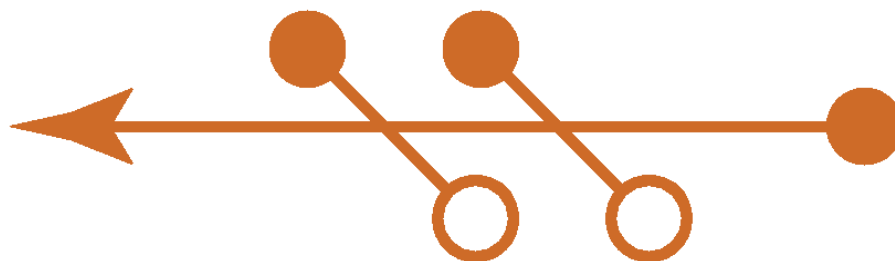


# Mistrovství České republiky v rádiovém orientačním běhu Národní žebříček v ROB

## TŘEMOŠENSKÝ ŠOTEK



Třemošná 5-6.6.2021

- Pořadatel** : Radioelektronika Cheb z.s z pověření AROB ČR
- Druh soutěže** : mistrovská soutěž I.stupně  
Mistrovství ČR na krátké trati v pásmu 3,5 MHz  
Národní žebříček v pásmu 144 MHz
- Místo konání** : Třemošná, okr. Plzeň-sever  
**Datum konání** : 5-6.6.2021
- Ředitel soutěže** : Miroslav Vlach st. R1  
**Hlavní rozhodčí** : Miroslav Vlach ml. R1, / Jiří Vlach R1  
**Stavba trati** : Miroslav Vlach st.
- Shromaždiště** : **Třemošná – motokrosový areál (silnice č. I/27 Třemošná – Plasy)**  
GPS: 49.8403444N, 13.3921864E
- Parkování** : na polní cestě – dle pokynů pořadatele
- Ubytování** : pořadatel nezajišťuji, individuálně v autokempu Ostende Plzeň
- Stravování** : pořadatel nezajišťuje
- Poplatky** : startovné – 160 Kč/závod
- Platba** : do 27.5.2021 na účet č. **2700227205/2010**  
název účtu: Radioelektronika Cheb  
variabilní symbol = PSC sídla oddílu ROB
- Pojištění** : sportovci jsou pojištěni hromadnou pojistkou ČOV
- Přihlášky** : do 27.5.2021 na předepsaném formuláři na adresu [umy@seznam.cz](mailto:umy@seznam.cz)
- Pozdní přihlášky** : zvýšené startovné = 200 Kč/závod

Podáním přihlášky závodník stvrzuje, že je zdravotně způsobilý absolvovat soutěž v ROB. Závodníci startují na vlastní nebezpečí.

**Protiepidemická a zdravotní opatření:**

Závodník a jeho doprovod se nesmí na soutěž dostavit, vykazuje-li známky jakéhokoli respiračního onemocnění. Účastníci soutěže jsou povinni dodržovat opatření nařízená pořadatelem. Na shromaždišti a ve startovním a cílovém prostoru je možné pohybovat se pouze s ochranou dýchacích cest. Účastníci dále předloží prohlášení s údaji uvedenými v příloze. U nezletilých podepisují prohlášení zákonní zástupci.

Účastníci soutěže jsou rovněž povinni prokázat, že

- a) byli očkovaní proti Covid 19 a od ukončení očkování uplynulo nejméně 14 dnů ovid 19 a od prvního pozitivního tesku neuplynulo více jak 90 dnů,
- b) absolvovali PCR nebo POC antigenní test s negativním výsledkem a od provedení testu neuplynulo více jak 72 hodin.

Uvedené skutečnosti se prokazují potvrzením vydaným příslušným orgánem či organizací (MZd, zdravotnické zařízení provádějící testování, zaměstnavatel, škola apod.), v případě samotestování čestným prohlášením.

Shora uvedené skutečnosti může doložit za celý oddíl jeho vedoucí předložením soupisu účastníků s uvedením skutečností dle bodu a) nebo b) a s příloženými osvědčeními či potvrzeními a prohlášeními.

Účastníci soutěže jsou povinni dodržovat aktuálně platná protiepidemická opatření nařízená vládou, ministerstvem zdravotnictví a krajskou hygienickou stanicí.

**Doprava na místě** : závodníci se dopravují pěšky nebo vlastními vozidly (sobota)  
: sobota : shromaždiště – start = cca 1850 m;  
cíl – shromaždiště = cca 350 m  
: neděle : shromaždiště – start = cca 500 m;  
cíl – shromaždiště = cca 350 m

### **Časový rozvrh:**

*Sobota 5.6.2021* příjezd na shromaždiště 11.30 – 14.00 hod  
13.00 hod – start 00 (KT 3,5 MHz)  
startovní okno = 13.00 – 16.00 hod

*Neděle 6.6.2021* příjezd na shromaždiště 9.00 – 11.00 hod  
10.00 hod – start 00 (klasika 144 MHz)  
startovní okno = 10.00 – 13.30 hod

### **Technická ustanovení:**

**Kategorie** : dle pravidel ROB  
**Závodní prostor** : prostor mapy Býkovna  
**UPOZORNĚNÍ** : dnem vydání propozic včetně jejich uveřejnění na internetu je závodní prostor považován za zakázaný prostor !  
**Terén** : kontinentální, zalesněno 90 %  
**Vysílače** : pásmo 3,5 MHz – ANT vertikální 8 m  
pásmo 144 MHz – ANT horizontální (lomený dipól)

### **Kmitočty:**

TX 1-5	: 3,53 MHz	144,50 MHz
TX R1-R5	: 3,57 MHz	145,25 MHz
MO	: 3,60 MHz	144,85 MHz

**Razicí zařízení** : Sport Ident pro všechny kategorie

**Soutěž podporují:**

**ASOCIACE RÁDIOVÉHO ORIENTAČNÍHO BĚHU ČESKÉ REPUBLIKY z.s.**



**LESY ČESKÉ REPUBLIKY s.p.**

*Konání akce umožnil státní podnik Lesy České republiky:*

**Lesní správa Plasy**



Akce se koná na území, které spravuje státní podnik Lesy České republiky, chovejte se v lese ohleduplně.

**Akce se koná se souhlasem a za podpory Města Třemošná**

Oddíl ROB Cheb podporuje:

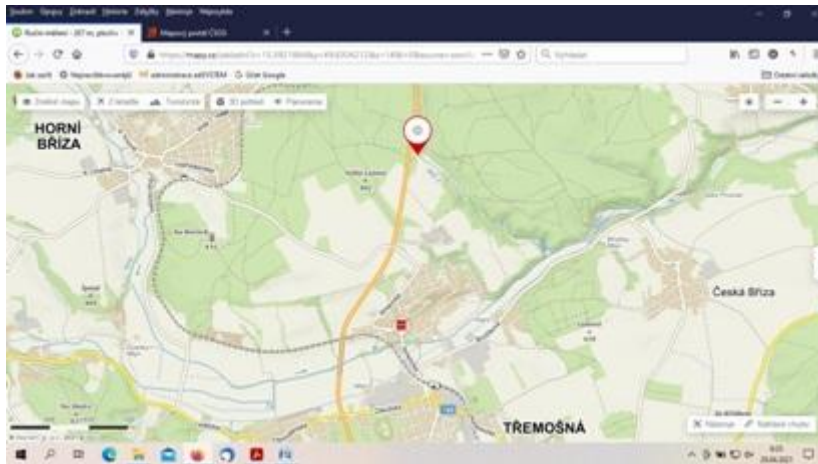
**Město Cheb**



**Podporujeme děti nemocné cystickou fibrózou**



## Mapa – shromaždiště:



**Upozornění – při sjíždění z hlavní silnice dbejte dopravních předpisů !!!**