

Výsledky - nominační soustředění reprezentace Plzeň

E1: 80m klasika, mapa Senečák 1:15000 pátek dopol. 12.06.2015

Kat: D19 Pásmo:80m Limit:120 Kontr:5 kontroly: 1 2 3 4 M

Poř.	St.č.	Příjm., jméno	Index	Kontr./Čas
1.	4	Matoušková Barbora	AFK9751	5 48:05
2.	2	Bžatková Kateřina	GBM9752	5 48:07
3.	1	Bouchalová Justýna	FCL9951	5 49:12

Kat: D20 Pásmo:80m Limit:120 Kontr:5 kontroly: 1 2 3 5 M

Poř.	St.č.	Příjm., jméno	Index	Kontr./Čas
1.	7	Kuncová Eliška	DCH8966	5 40:09
2.	8	Léharová Alžběta	FPA9459	5 40:28
3.	26	Fučíková Hana	GAP7755	5 45:16
4.	9	Sukeníková Zuzana	HKR8351	5 45:46

Kat: M19 Pásmo:80m Limit:120 Kontr:5 kontroly: 1 2 4 5 M

Poř.	St.č.	Příjm., jméno	Index	Kontr./Čas
1.	15	Šimáček Martin	FPA9701	5 34:50
2.	14	Priessnitz Jan	GBM9802	5 37:15
3.	11	Kinc Martin	GBM9910	5 40:12
4.	28	Matoušek Dalibor	AFK0001	5 43:01
5.	13	Polák Robert	GBM9807	5 48:20
6.	10	Bžatek Vojtěch	GBM9902	5 56:07
7.	16	Švec Jan	ASP9905	5 68:40
8.	12	Peč Ondřej	ASP9803	5 74:06

Kat: M20 Pásmo:80m Limit:120 Kontr:6 kontroly: 1 2 3 4 5 M

Poř.	St.č.	Příjm., jméno	Index	Kontr./Čas
1.	21	Oma Jakub	FTU8002	6 37:49
2.	22	Šimáček Ondřej	FPA9401	6 37:51
3.	29	Fučík Karel	GAP7201	6 39:10
4.	30	Hikl Tomáš	GBM8101	6 41:07
5.	19	Lněnička Jakub	FPA9205	6 43:32
6.	20	Matula Petr	GBM8202	6 44:19
7.	17	Baier Martin	FTU7602	6 48:09
8.	25	Voráček Michal	AFK8007	6 49:33
9.	24	Mokrý Pavel	GBM6801	6 68:14

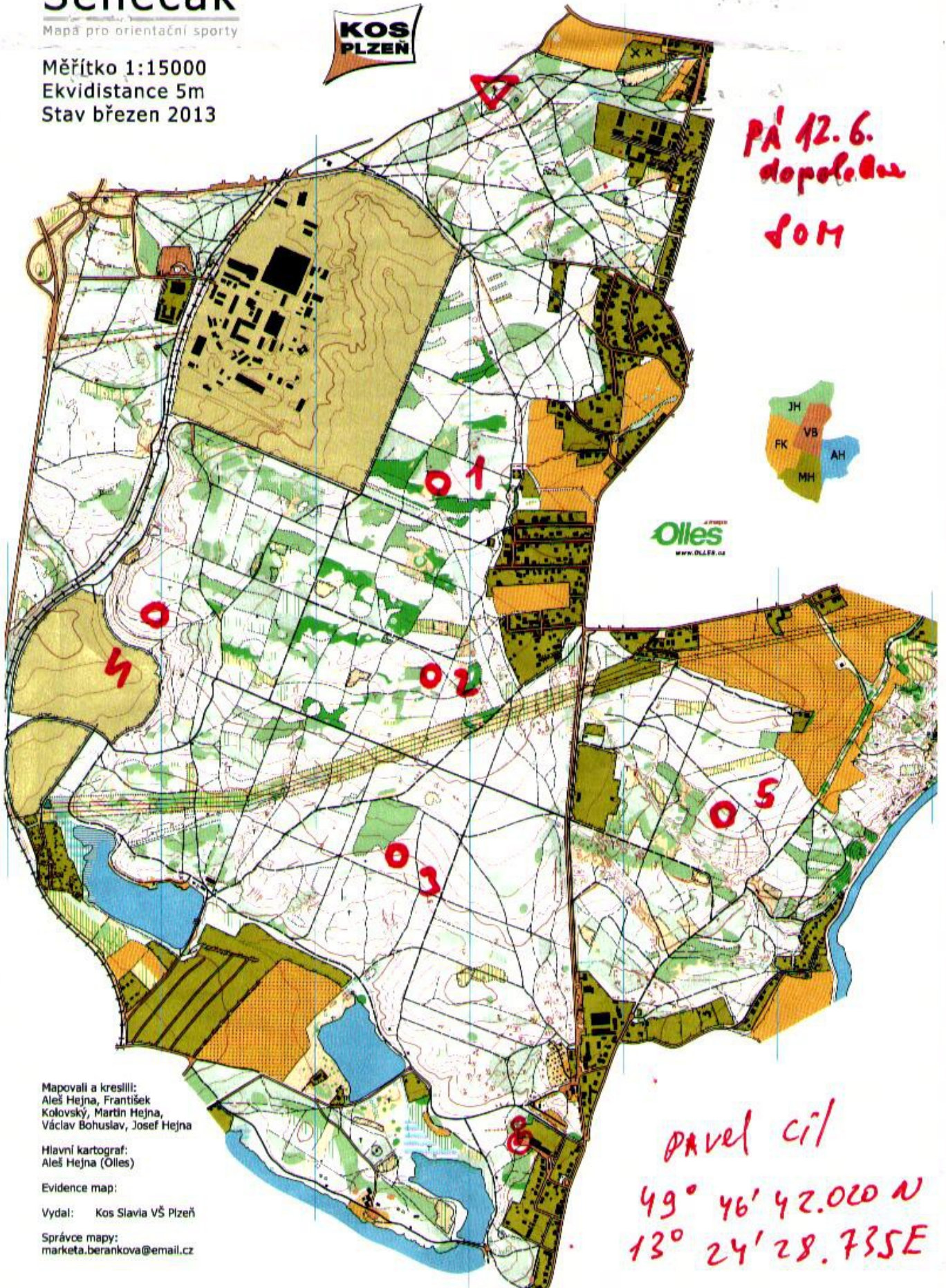
Senečák

Mapa pro orientační sporty

Měřítko 1:15000

Ekvidistance 5m

Stav březen 2013



Mapovali a kreslili:
Aleš Hejna, František
Kolovský, Martin Hejna,
Václav Bohuslav, Josef Hejna

Hlavní kartograf:
Aleš Hejna (Olles)

Evidence map:

Vydal: Kos Slavia VŠ Plzeň

Správce mapy:
marketa.berankova@email.cz

PAVEL CIL
49° 46' 42.000 N
13° 24' 28.735 E

E2: SPRINT, mapa Pytel-výřez 1:5000 - pátek odpo1. 12.06.2015

Kat: D19 Pásmo:80m Limit:060 Kontr:10 kontroly: 1 2 3 5 S R1 R2 R3 R5 M

Poř.	St.č.	Příjm., jméno	Index	Kontr./Čas
1.	4	Matoušková Barbora	AFK9751	10 18:04
2.	1	Bouchalová Justýna	FCL9951	10 18:30
3.	2	Bžatková Kateřina	GBM9752	10 20:06

Kat: D20 Pásmo:80m Limit:060 Kontr:10 kontroly: 1 3 4 5 S R1 R3 R4 R5 M

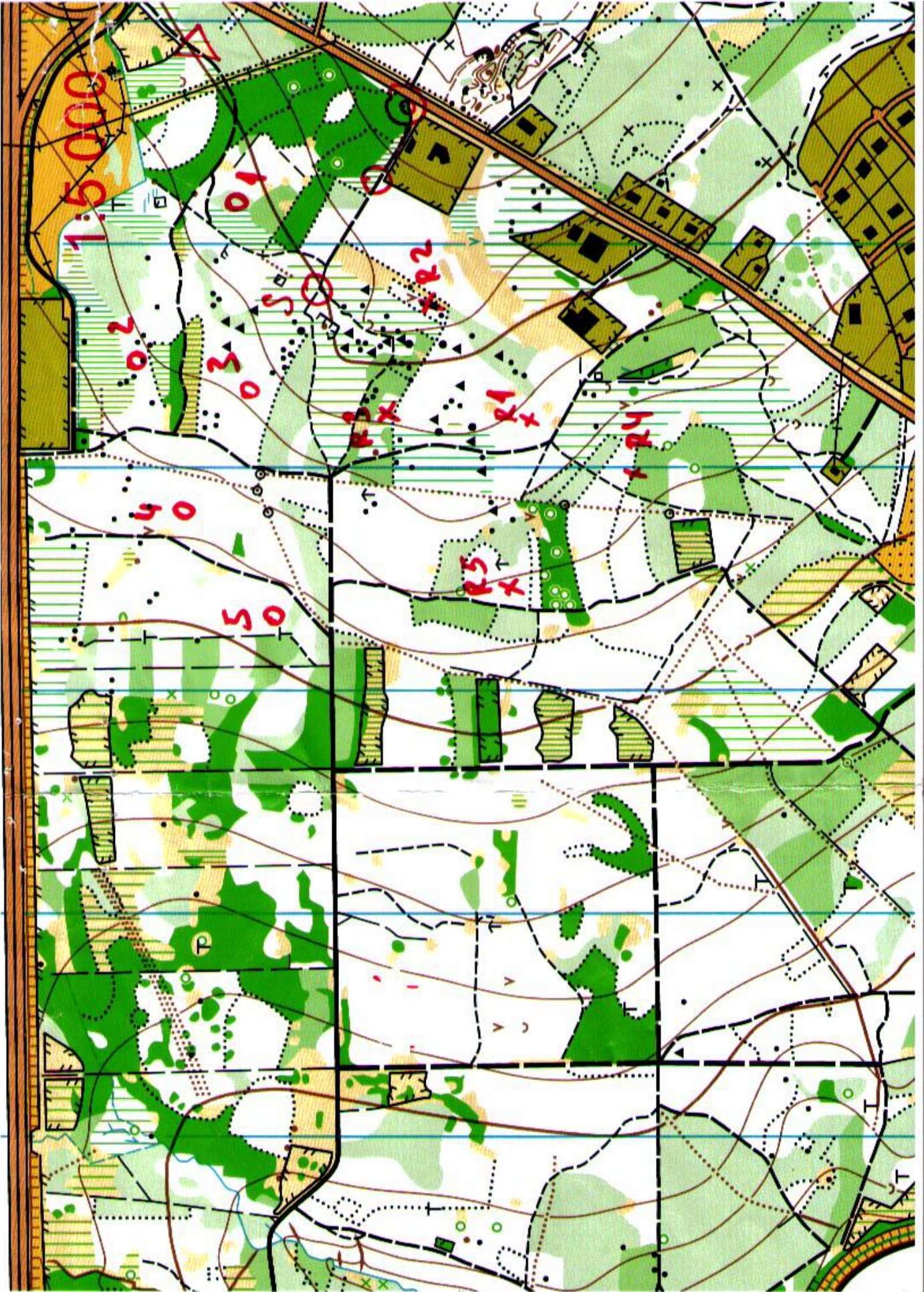
Poř.	St.č.	Příjm., jméno	Index	Kontr./Čas
1.	8	Léharová Alžběta	FPA9459	10 17:26
2.	9	Sukeníková Zuzana	HKR8351	10 17:43
3.	27	Hiklová Natalia	GBM8352	10 17:54
4.	26	Fučíková Hana	GAP7755	10 20:08
5.	7	Kuncová Eliška	DCH8966	10 20:27

Kat: M19 Pásmo:80m Limit:060 Kontr:10 kontroly: 1 2 4 5 S R1 R2 R4 R5 M

Poř.	St.č.	Příjm., jméno	Index	Kontr./Čas
1.	15	Šimáček Martin	FPA9701	10 14:34
2.	11	Kinc Martin	GBM9910	10 15:37
3.	10	Bžatek Vojtěch	GBM9902	10 16:53
4.	14	Priessnitz Jan	GBM9802	10 17:54
5.	28	Matoušek Dalibor	AFK0001	10 18:23
6.	13	Polák Robert	GBM9807	10 18:36
7.	16	Švec Jan	ASP9905	10 20:07
8.	12	Peč Ondřej	ASP9803	10 22:16

Kat: M20 Pásmo:80m Limit:060 Kontr:12 kontroly: 1 2 3 4 5 S R1 R2 R3 R4 R5 M

Poř.	St.č.	Příjm., jméno	Index	Kontr./Čas
1.	29	Fučík Karel	GAP7201	12 12:05
2.	22	Šimáček Ondřej	FPA9401	12 12:27
3.	21	Oma Jakub	FTU8002	12 13:14
4.	20	Matula Petr	GBM8202	12 13:52
5.	17	Baier Martin	FTU7602	12 14:15
6.	30	Hikl Tomáš	GBM8101	12 15:08
7.	25	Voráček Michal	AFK8007	12 15:34
8.	19	Lněnička Jakub	FPA9205	12 18:32
9.	24	Mokrý Pavel	GBM6801	12 20:18



E3: 2m klasika, mapa Radyně 1:15000 sobota 13.06.2015

Kat: D19 Pásmo:2m Limit:120 Kontr:5 kontroly: 1 2 4 5 M

Poř.	St.č.	Příjm., jméno	Index	Kontr./Čas
1.	4	Matoušková Barbora	AFK9751	5 64:06
2.	1	Bouchalová Justýna	FCL9951	5 66:10
3.	2	Bžatková Kateřina	GBM9752	5 75:19

Kat: D20 Pásmo:2m Limit:120 Kontr:5 kontroly: 1 2 3 5 M

Poř.	St.č.	Příjm., jméno	Index	Kontr./Čas
1.	8	Léharová Alžběta	FPA9459	5 49:28
2.	26	Fučíková Hana	GAP7755	5 49:51
3.	7	Kuncová Eliška	DCH8966	5 53:55
4.	9	Sukeníková Zuzana	HKR8351	5 55:18
5.	27	Hiklová Natalia	GBM8352	5 75:28

Kat: M19 Pásmo:2m Limit:120 Kontr:5 kontroly: 1 2 3 4 M

Poř.	St.č.	Příjm., jméno	Index	Kontr./Čas
1.	15	Šimáček Martin	FPA9701	5 45:04
2.	10	Bžatek Vojtěch	GBM9902	5 52:39
3.	14	Priessnitz Jan	GBM9802	5 53:51
4.	13	Polák Robert	GBM9807	5 53:54
5.	11	Kinc Martin	GBM9910	5 58:03
6.	16	Švec Jan	ASP9905	5 59:06
7.	28	Matoušek Dalibor	AFK0001	5 60:17
8.	12	Peč Ondřej	ASP9803	5 75:48

Kat: M20 Pásmo:2m Limit:120 Kontr:6 kontroly: 1 2 3 4 5 M

Poř.	St.č.	Příjm., jméno	Index	Kontr./Čas
1.	21	Oma Jakub	FTU8002	6 37:41
2.	29	Fučík Karel	GAP7201	6 42:27
3.	20	Matula Petr	GBM8202	6 49:25
4.	25	Voráček Michal	AFK8007	6 52:32
5.	19	Lněnička Jakub	FPA9205	6 54:33
6.	22	Šimáček Ondřej	FPA9401	6 56:29
7.	30	Hikl Tomáš	GBM8101	6 57:07
8.	24	Mokrý Pavel	GBM6801	6 75:20

E4 - FOXORING, mapa Ctirad 1:10000 neděle 14.06.2015

Kat: D19 Pásmo:80m Limit:090 Kontr:8 kontroly: 1 4 5 R1 R2 R4 R5 M

Poř.	St.č.	Příjm., jméno	Index	Kontr./Čas
1.	2	Bžatková Kateřina	GBM9752	8 55:32
2.	1	Bouchalová Justýna	FCL9951	8 56:24
3.	4	Matoušková Barbora	AFK9751	8 58:04

Kat: D20 Pásmo:80m Limit:090 Kontr:9 kontroly: 2 3 4 5 R2 R3 R4 R5 M

Poř.	St.č.	Příjm., jméno	Index	Kontr./Čas
1.	27	Hiklová Natalia	GBM8352	9 51:02
2.	7	Kuncová Eliška	DCH8966	9 55:36
3.	8	Léharová Alžběta	FPA9459	9 55:57
4.	26	Fučíková Hana	GAP7755	9 57:41
5.	9	Sukeníková Zuzana	HKR8351	9 74:35

Kat: M19 Pásmo:80m Limit:090 Kontr:9 kontroly: 1 2 3 5 R1 R2 R4 R5 M

Poř.	St.č.	Příjm., jméno	Index	Kontr./Čas
1.	14	Priessnitz Jan	GBM9802	9 41:52
2.	15	Šimáček Martin	FPA9701	9 46:48
3.	11	Kinc Martin	GBM9910	9 47:29
4.	13	Polák Robert	GBM9807	9 49:32
5.	10	Bžatek Vojtěch	GBM9902	9 53:22
6.	28	Matoušek Dalibor	AFK0001	9 56:13
7.	12	Peč Ondřej	ASP9803	9 65:31
8.	16	Švec Jan	ASP9905	9 65:51

Kat: M20 Pásmo:80m Limit:090 Kontr:11 kontroly: 1 2 3 4 5 R1 R2 R3 R4 R5 M

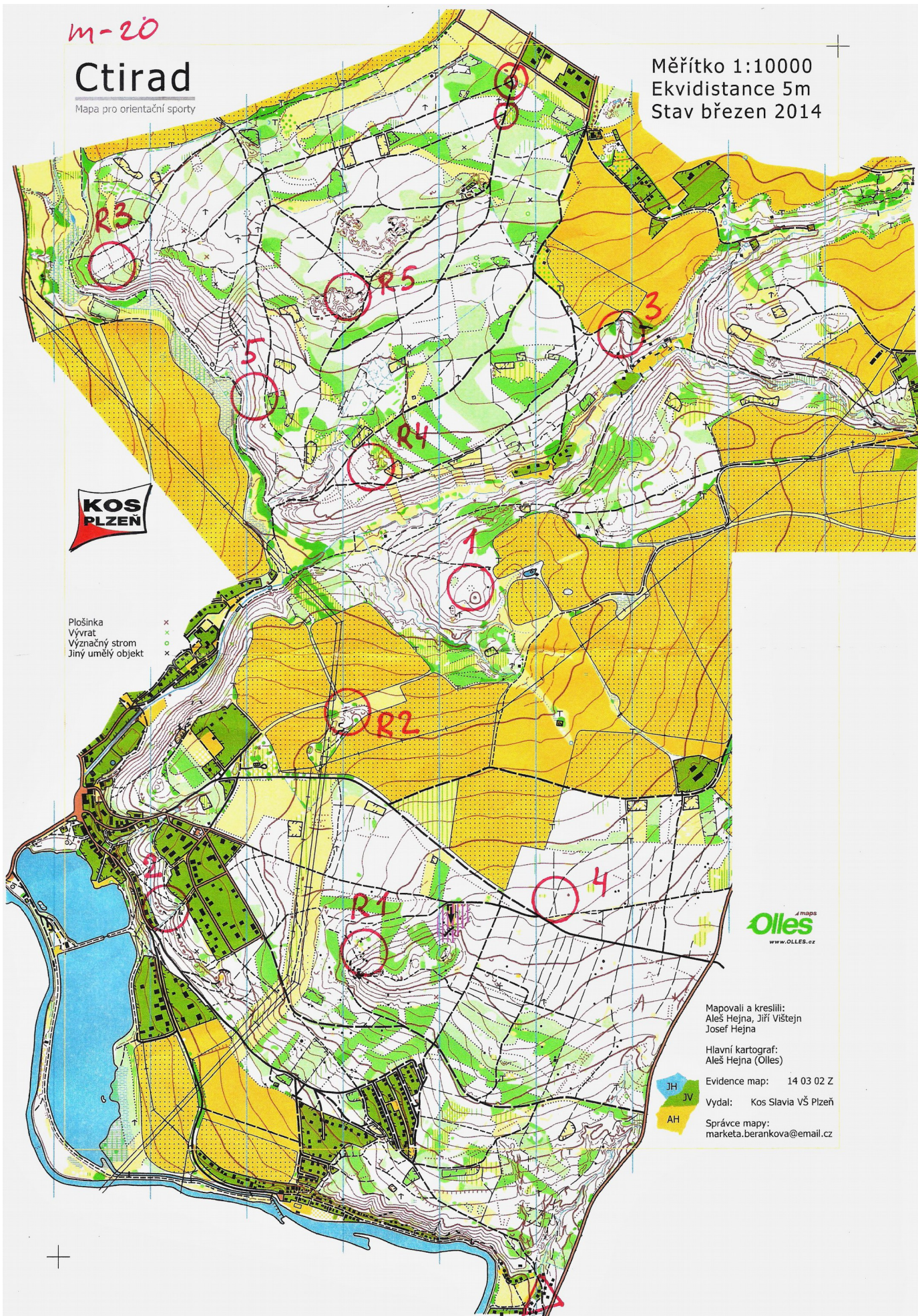
Poř.	St.č.	Příjm., jméno	Index	Kontr./Čas
1.	21	Oma Jakub	FTU8002	11 43:22
2.	17	Baier Martin	FTU7602	11 44:07
3.	20	Matula Petr	GBM8202	11 45:29
4.	29	Fučík Karel	GAP7201	11 46:56
5.	30	Hikl Tomáš	GBM8101	11 53:23
6.	22	Šimáček Ondřej	FPA9401	11 55:39
7.	25	Voráček Michal	AFK8007	11 56:25
8.	19	Lněnička Jakub	FPA9205	11 59:19

M-20

Ctirad

Mapa pro orientační sporty

Měřítko 1:10000
Ekvidistance 5m
Stav března 2014



Plošina x
Vývrát x
Význačný strom x
Jiný umělý objekt x



Mapovali a kreslili:
Aleš Hejna, Jiří Vištejn
Josef Hejna

Hlavní kartograf:
Aleš Hejna (Olles)

Evidence map: 14 03 02 Z
Vydal: Kos Slavia VŠ Plzeň
Správce mapy:
marketa.berankova@email.cz

