

# Výsledková listina

## Mistrovská soutěž III. stupně

### MÍSTNÍ PŘEBOR 2016 - pásmo 80M

**Druh soutěže:** mistrovská soutěž III. stupně

**Místo konání:** Liberec Lidové sady

**Datum konání:** 12.3.2016

**Pořadatel:** SZTM ROB Liberec a DDM Větrník

**Hlavní rozhodčí:** Jaromír Baxa, st.

**Stavba tratí:** Jaromír Baxa, st.

**Mapa:** Lidáky 1:12 500

**Pásmo:** 80 M

**Limit:** 120 min.

#### Kategorie M14, trať 3,2 km, TX 3 + 2 OB TX OB

1.	David Ondřej	ELB0303	84:47	3	2
MP	Klajl Petr	ELB0301	83:02	5	2

#### Kategorie M20, trať 4,6 km, TX 5 + 2OB TX OB

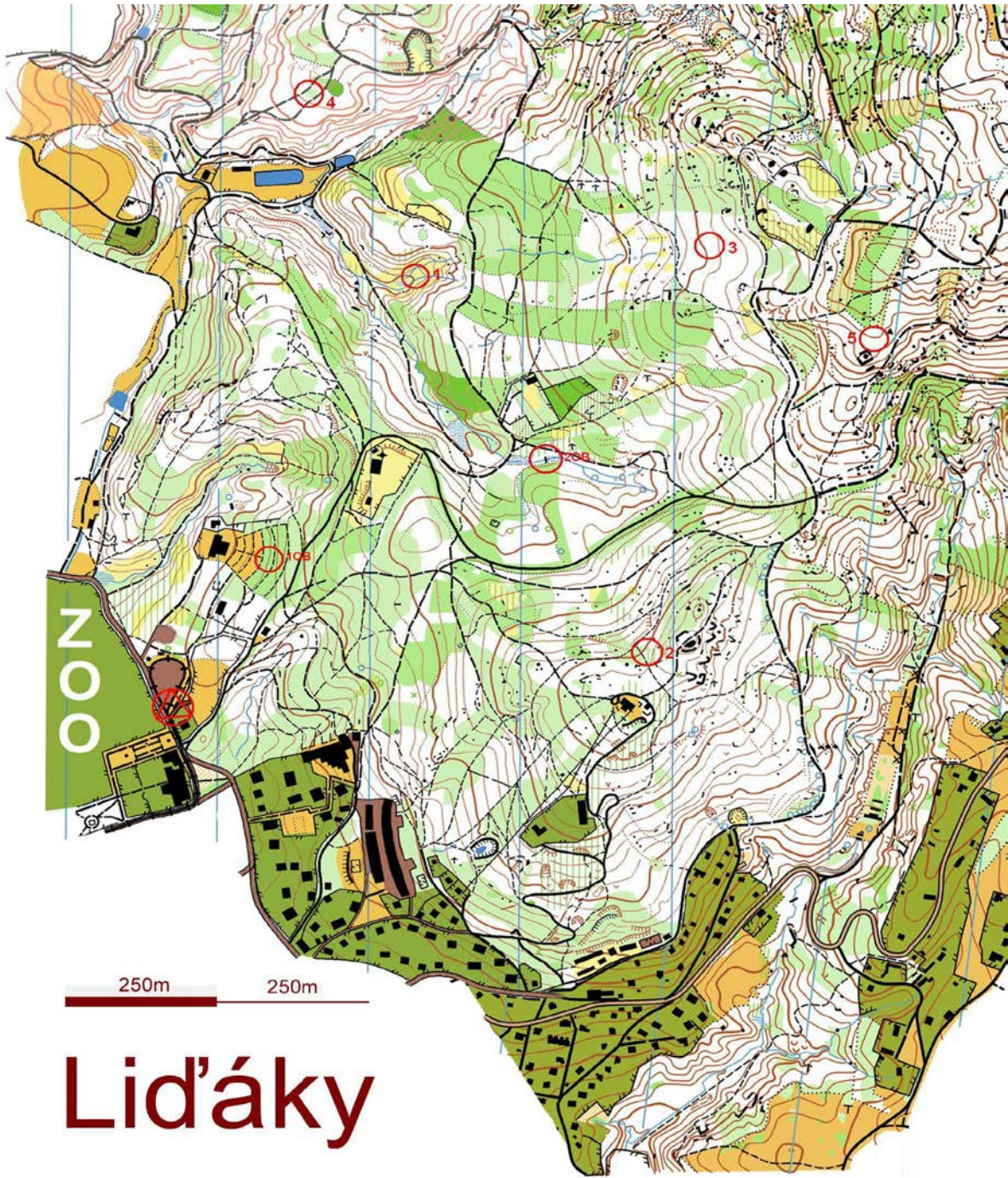
1.	Baxa Jaromír	ELB8201	55:50	5	2
----	--------------	---------	-------	---	---

#### Kategorie D20, trať 4,6 km, TX 5 + 2OB TX OB

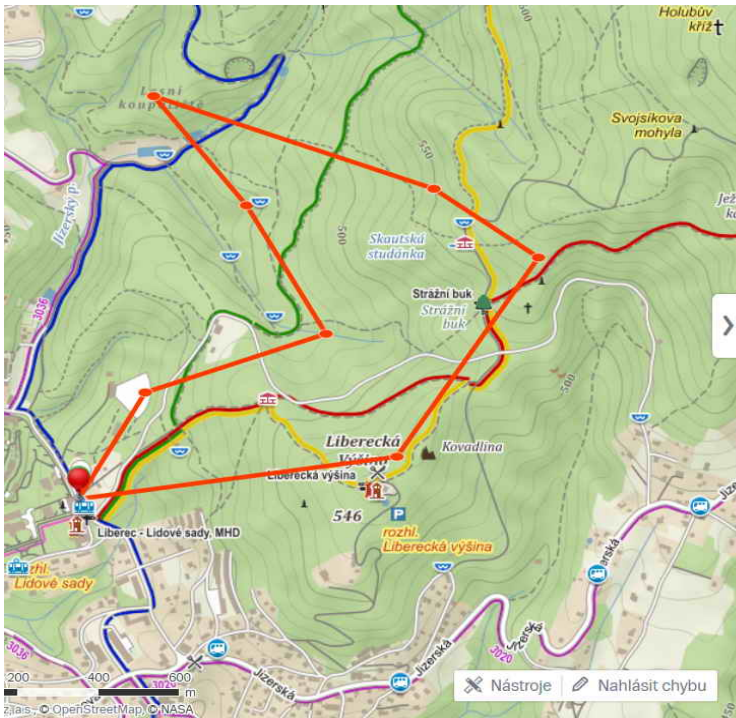
1.	Matoušková Martina	AFK6952	98:58	5	2
2.	Štryplová Radka	ELB6451	119:45	5	2

#### Kategorie M40,50, trať 4,6 km, 5 TX + 2 OB TX OB

1.	David Radek	ELB7205	64:52	5	2
2.	Petr Josef	ELB6302	71:43	5	2
3.	Halíř Radim	AFK7001	72:00	5	2
4.	Vosmík Miroslav	FTU6902	79:36	5	2
5.	Klajl Jan	ELB6902	83:02	5	2
6.	Jelínek Stanislav	ELB6202	83:48	5	2

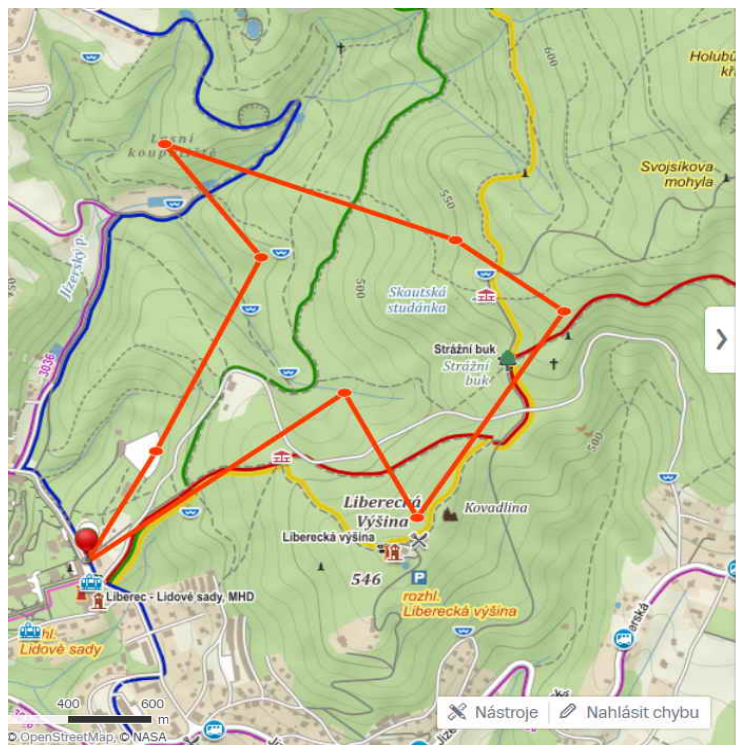


# Lid'áky



1.	325 m	325 m	30°
2.	474 m	799 m	71°
3.	396 m	1,196 km	330°
4.	373 m	1,568 km	322°
5.	737 m	2,305 km	110°
6.	317 m	2,622 km	125°
7.	638 m	3,261 km	213°
8.	793 m	4,053 km	262°

Celková délka trasy  
**4,053 km**



1.	325 m	325 m	30°
2.	560 m	886 m	27°
3.	373 m	1,258 km	322°
4.	737 m	1,995 km	110°
5.	317 m	2,312 km	125°
6.	638 m	2,951 km	213°
7.	367 m	3,318 km	332°
8.	751 m	4,069 km	234°

Celková délka trasy  
**4,069 km**

