

Výsledková listina

Mistrovská soutěž III. stupně

MÍSTNÍ PŘEBOR 2018 - pásmo 80M krátká trať

Druh soutěže: mistrovská soutěž III. stupně

Místo konání: Liberec Lidové sady

Datum konání: 11.3.2018

Pořadatel: AROB ČR, SZTM ROB Liberec.a DDM Větrník

Hlavní rozhodčí: Jaromír Baxa, st.

Stavba tratí: Jaromír Baxa, st.

Mapa: Větrníček 1:7 500

Pásmo: 80 M

Limit: 120 min.

Kategorie MD9 s dopr., trať 2,3 km, 2 TX + 2 OB

				TX	OB
1.	Kysela Jakub	příchozí	63:54	3	2
2.	Dolejš Vojtěch	příchozí	104:23	5	2
3.	Dolejš Hynek	příchozí	104:23	5	2
4.	Nidrlová Eliška	příchozí	118:46	2	1
5.	Kočí Žofie	příchozí	35:00	0	1

Kategorie začátečníci, trať 2,3 km, 2 TX + 2 OB

				TX	OB
1.	Nidrlé Tomáš	příchozí	118:46	2	1
2.	Kočí Aleš	příchozí	35:00	0	1
3.	Habel Miroslav	příchozí	50:00	0	1

Kategorie M12, trať 2,3 km, 2 TX + 2 OB

				TX	OB
1.	Nidrlé Lukáš	ELB0701	71:07	0	2
	Habel Jakub	ELB0601	71:07	0	2

Kategorie M16, trať 4,1 km, 5 TX + 2 OB

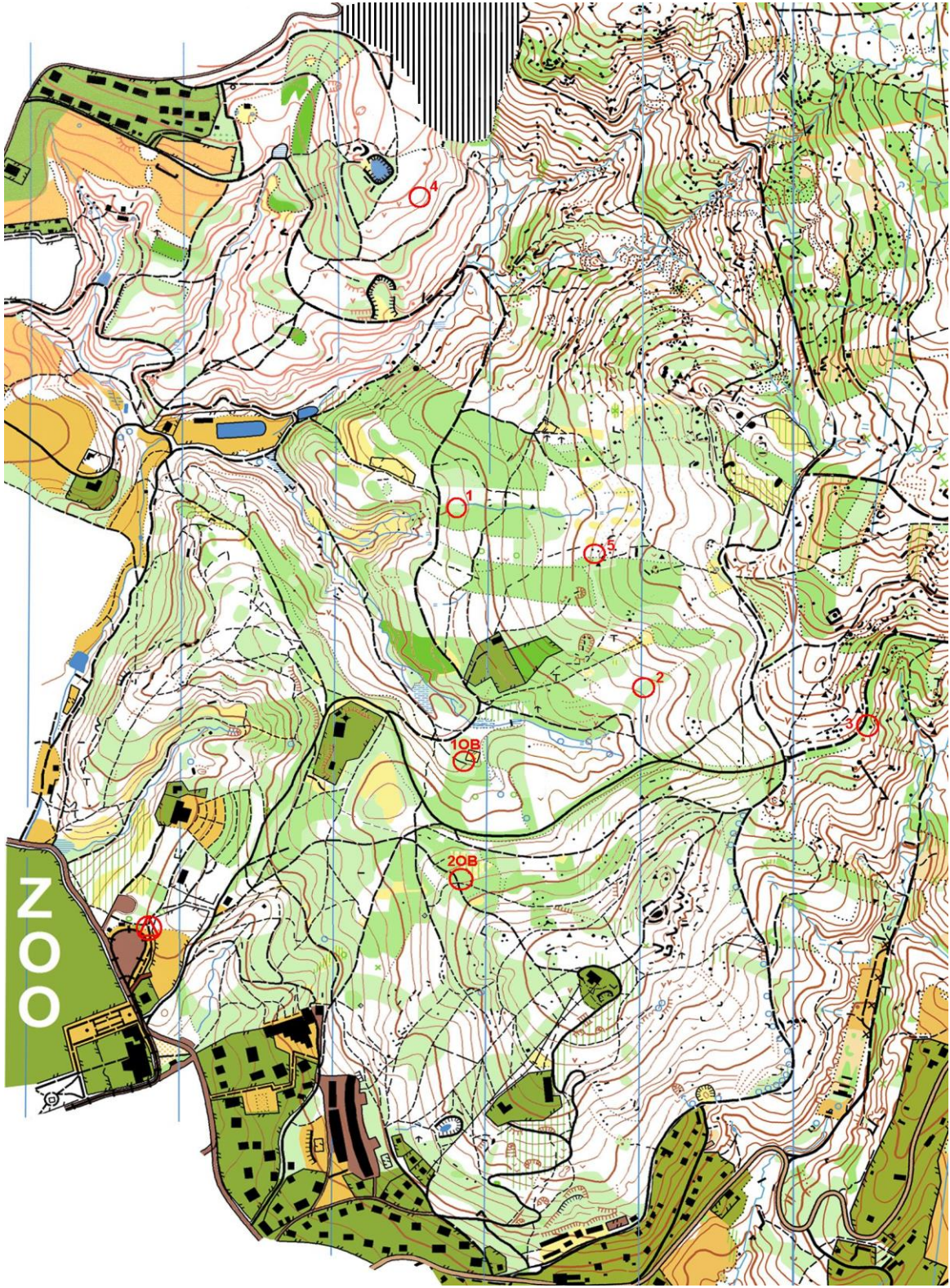
				TX	OB		
1.	Kočí Antonín	ELB0305	44:10	5	2	4,09km	2OB,3,2,5,1,4,1OB
2.	David Ondřej	ELB0303	89:37	5	2	7,2km	2OB,3,4,5,1,2,1OB

Kategorie M19, M20, trať 4,1 km, 5 TX + 2 OB

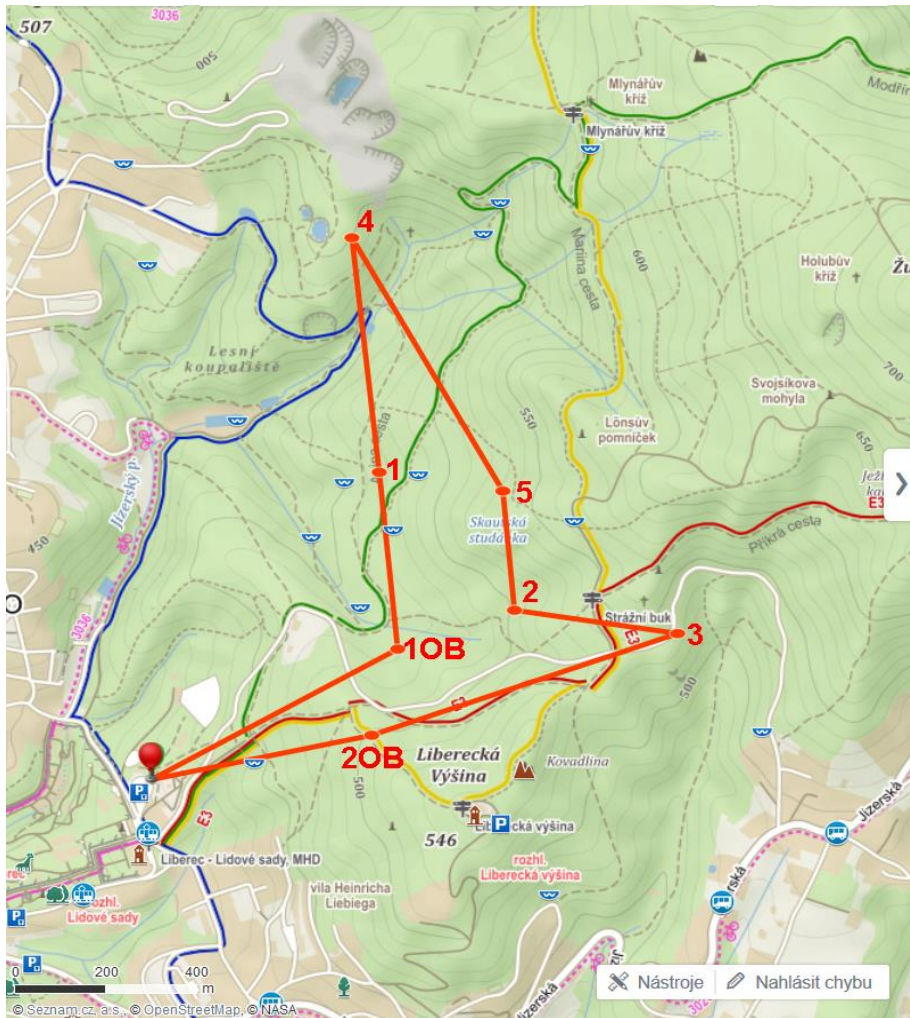
				TX	OB		
1.	David Tomáš	ELB0004	42:49	5	2	5,5km	1,4,5,3,2,1OB,2OB
2.	Baxa Jaromír	ELB8201	47:46	5	2	7km	2OB,3,5,4,1,2,1OB
3.	Baxa Jan	ELB8402	50:18	5	2	6,5km	1OB,5,1,4,3,2,2OB
4.	Dolejš Pavel	ELB7203	104:23	5	2		
5.	Kysela Vojtěch	ELB8104	63:54	3	2		

Kategorie M40, trať 4,1 km, 5 TX + 2 OB

				TX	OB		
1.	David Radek	ELB7205	85:47	5	2	7,3km	2OB,3,4,5,1,2,1OB



M16 - 40



1.	494 m	494 m	78°
2.	716 m	1,210 km	71°
3.	365 m	1,574 km	279°
4.	279 m	1,853 km	355°
5.	677 m	2,531 km	331°
6.	549 m	3,080 km	174°
7.	414 m	3,494 km	174°
8.	622 m	4,116 km	241°

Délka
4,116 km

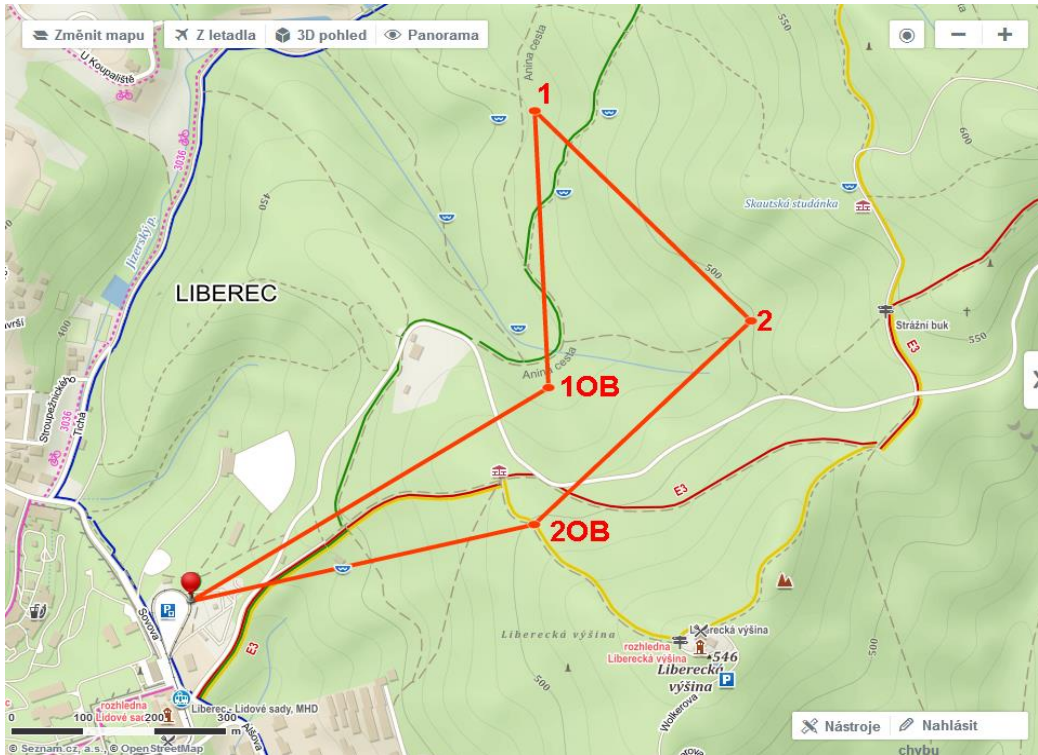
Plocha
0,3 km²

Výškový profil

stoupání 295 m, klesání 295 m



M12 a začátečníci



Hledání Plánování Batůže

Úsek	Vzdálenost	Součet	Azimut
1.	490 m	490 m	77°
2.	425 m	915 m	45°
3.	431 m	1,347 km	316°
4.	407 m	1,754 km	177°
5.	588 m	2,342 km	238°

Délka
2,342 km

Plocha
0,13 km²

Výškový profil

stoupání 149 m, klesání 149 m

