



Klub technických sportů

**Technická univerzita
LIBEREC**



Výsledková listina

AKADEMICKÉ MISTROVSTVÍ ČR 2019

Radiový orientační běh

Druh soutěže: Mistrovská soutěž 1. stupně

Pořadatel: Klub technických sportů TU Liberec - ČAATS a Asociace ROB

Datum konání: 19 - 20.10.2019

Místo konání: Liberec - Lidové sady

Závodní prostor: 2m Roimund (Ještědský hřeben), 80m Lidové sady (Jizerské hory)

Činovníci soutěže:

Ředitel soutěže: Ing. Jan Klajl

Hlavní rozhodčí: RNDr. Jan Baxa, Ph.D., R1

Delegát: Leona Soukupová, R1

Stavba tratí: RNDr. Jan Baxa, Ph.D., R1 a Stanislav Jelínek, R2

Rozhodčí startu: Ing. Jan Klajl, R3 a Pavel Mach, R3

Rozhodčí cíle a dispečink: Ing. Jaromír Baxa, R2 Mgr. Markéta Skrbková, R3 Ing. Marie Baxová

Delegát soutěže: Leona Soukupová, R1

Hospodář: Ing. Jaromír Baxa

Jury: Jury ve složení Iveta Machová, Antonín Blomann a ...

Během závodů nebyl podán protest a tedy jury nebyla svolána.

Zhodnocení: Soutěž proběhla dle pravidel.

Nebyl podán žádný protest. Závodů proběhly za mírně teplého a suchého počasí

Vzhledem k obtížnému terénu byly překročeny nastoupané výškové limity

Schválení: Obě výsledkové listiny byly schváleny hlavním rozhodčím.

Vyhledávané kontroly:

<i>pásmo</i>	<i>kategorie</i>	<i>TX</i>	<i>pásmo</i>	<i>kategorie</i>	<i>TX</i>
2m	Akademici D	1,2,4,5,M	80m	Akademici D	2,3,4,5,M
	Open D	1,2,4,5,M		Open D	2,3,4,5,M
	Akademici M	1,2,3,4,5,M		Akademici M	1,2,3,4,5,M
	Open M do 54 let	1,2,3,4,5,M		Open M do 54 let	1,2,3,4,5,M
	Open M nad 55 let	1,4,5,M		Open M nad 55 let	2,4,5,M

Klub technických sportů

Technická univerzita

LIBEREC



Sobota 19.10.2019: pásmo 2M, limit 150 min.

Stavitel trati: Mgr. Jan Baxa, Stanislav Jelínek

Závodní prostor: mapa Roimund, A3, měřítko 1:10 000

Akademici

Kategorie D, 4 TX, 5,7 km

VŠ klub

TX

VT

1	KOPOROVÁ Lenka	KTS Brno	GBM9753	5	93:44
2	BŽATKOVÁ Kateřina	KTS Brno	GBM9752	5	113:28
3	JELÍNKOVÁ Šárka	KTS Praha	ASP9158	5	122:28
4	MATOUŠKOVÁ Barbora	KTS Liberec	AFK9751	6	141:06
5	OVCHINNIKOVÁ Tatiana	KTS Brno	GBM9755	4	84:06

I. Veterinární a farmaceutická univerzita Brno
MFF na UK
FTK UPOL
VUT, fakulta FEKT
Agronomická fak. Mendlova Univerzita

Kategorie M, 5 TX, 6,7 km

1	KINC Martin	KTS Brno	GBM9910	6	60:18
2	ŠROM Jakub	KTS Brno	GBM9514	6	68:51
3	ŠIMÁČEK Ondřej	KTS Praha	FPA9401	6	84:09
4	ŠIMÁČEK Martin	KTS Praha	FPA9701	6	85:18
5	ŽÁČEK Matěj	KTS Brno	GBM9806	6	88:32
6	ŠTRYMPL Ondřej	KTS Liberec	ELB9001	6	93:20
7	MATOUŠEK Dalibor	KTS Liberec	AFK0001	6	130:29

I. VUT Fast
FSpS MU
ČVUT Fakulta stavební
ČVUT Fakulta dopravní
MU, fakulta informatiky
UK Praha Přírod.fak
ČVUT Fakulta stavební

Bývalí akademici a členové akademických klubů

Kategorie D-open, 4 TX, 5,7 km

1	JANSOVÁ Martina	KTS Praha	FPA9256	5	131:30
2	SOUKUPOVÁ Leona	KTS Praha	ASP6552	4	143:23
PL	MACHOVÁ Iveta	KTS Liberec	ETE6551	4	150:36

ČVUT, FA Praha
PedF UK Praha
VŠE Praha

Kategorie M - open, 5 TX, 6,7 km

1	OMA Jakub	KTS Praha	FTU8002	6	64:41
2	DAVID Tomáš	KTS Liberec	ELB0004	6	83:42
3	BAXA Jaromír	KTS Liberec	ELB8201	6	91:24
4	SKRBK Michal	KTS Praha	AFK7503	6	113:09
5	LAJTKEP Matěj	KTS Liberec	ETE0003	6	127:53
6	PAVLU Jiří	KTS Praha	FPA7703	6	132:58
7	VOSMÍK Miroslav	KTS Liberec	FTU6902	6	136:04
PL	HALÍŘ Radim	KTS Praha	AFK7003	4	157:41

VSE Praha, FMV

UK Praha
ČVUT, FA Praha

MFF UK Praha
ČVUT, FA Praha
MFF UK Praha

Kategorie M - open 55+, 3 TX, 4,3 km

PL	BLOMANN Antonín	KTS Liberec	AFK4901	4	151:41
----	-----------------	-------------	---------	---	--------

ČVUT, FEL Praha

Klub technických sportů

Technická univerzita
LIBEREC

Neděle 20.10.2019: pásmo 80M, limit 120 min.

Stavitel trati: Mgr. Jan Baxa, Stanislav Jelínek

Závodní prostor: mapa Lidáky, A3, měřítko 1:10 000



Akademici

Kategorie D, 4 TX, 4,66 km

	VŠ klub		TX	VT
1	OVCHINNIKOVÁ Tatiana	KTS Brno	GBM9755	5 61:13
2	BŽATKOVÁ Kateřina	KTS Brno	GBM9752	5 72:01
3	JELÍNKOVÁ Šárka	KTS Praha	ASP9158	5 76:50
4	MATOUŠKOVÁ Barbora	KTS Liberec	AFK9751	5 82:14
5	KOPOROVÁ Lenka	KTS Brno	GBM9753	5 87:05

I. Agronomická fak. Mendlova Univerzita
MFF na UK
FTK UPOL
VUT, fakulta FEKT
Veterinární a farmaceutická univerzita Brno

Kategorie M, 5 TX, 5,4 km

1	KINC Martin	KTS Brno	GBM9910	6 61:33	I.
2	ŠIMÁČEK Ondřej	KTS Praha	FPA9401	6 62:36	I.
3	ŠROM Jakub	KTS Brno	GBM9514	6 65:20	I.
4	ŠIMÁČEK Martin	KTS Praha	FPA9701	6 65:50	I.
5	ŠTRYMPL Ondřej	KTS Liberec	ELB9001	6 69:24	
6	MATOUŠEK Dalibor	KTS Liberec	AFK0001	6 82:18	
7	ŽÁČEK Matěj	KTS Brno	GBM9806	6 87:05	

VUT Fast
ČVUT Fakulta stavební
FSpS MU
ČVUT Fakulta dopravní
UK Praha Přírod.fak
ČVUT Fakulta stavební
MU, fakulta informatiky

Bývalí akademici a členové akademických klubů

Kategorie D-open, 4 TX, 4,66 km

1	SOUKUPOVÁ Leona	KTS Praha	ASP6552	5 66:56	
2	MACHOVÁ Iveta	KTS Liberec	ETE6551	5 68:50	
3	JANSOVÁ Martina	KTS Praha	FPA9256	6 75:13	

PedF UK Praha
VŠE Praha
ČVUT, FA Praha

Kategorie M - open, 5 TX, 5,4 km

1	DAVID Tomáš	KTS Liberec	ELB0004	6 55:59	
2	OMA Jakub	KTS Praha	FTU8002	6 59:40	
3	BAXA Jaromír	KTS Liberec	ELB8201	6 60:58	
4	SKRBK Michal	KTS Praha	AFK7503	6 77:43	
5	LAJTKEP Matěj	KTS Liberec	ETE0003	6 83:59	
6	PAVLU Jiří	KTS Praha	FPA7703	6 97:14	
7	DAVID Radek	KTS Liberec	ELB7205	6 102:24	
8	HALÍŘ Radim	KTS Praha	AFK7003	6 103:45	
9	VOSMÍK Miroslav	KTS Liberec	FTU6902	6 104:05	

VSE Praha, FMV
UK Praha
ČVUT, FA Praha

MFF UK Praha
VŠE Praha
MFF UK Praha
ČVUT, FA Praha

Kategorie M - open 55+, 3 TX, 3,7 km

PL	BLOMANN Antonín	KTS Liberec	AFK4901	3 158:21	
----	-----------------	-------------	---------	----------	--

ČVUT, FEL Praha

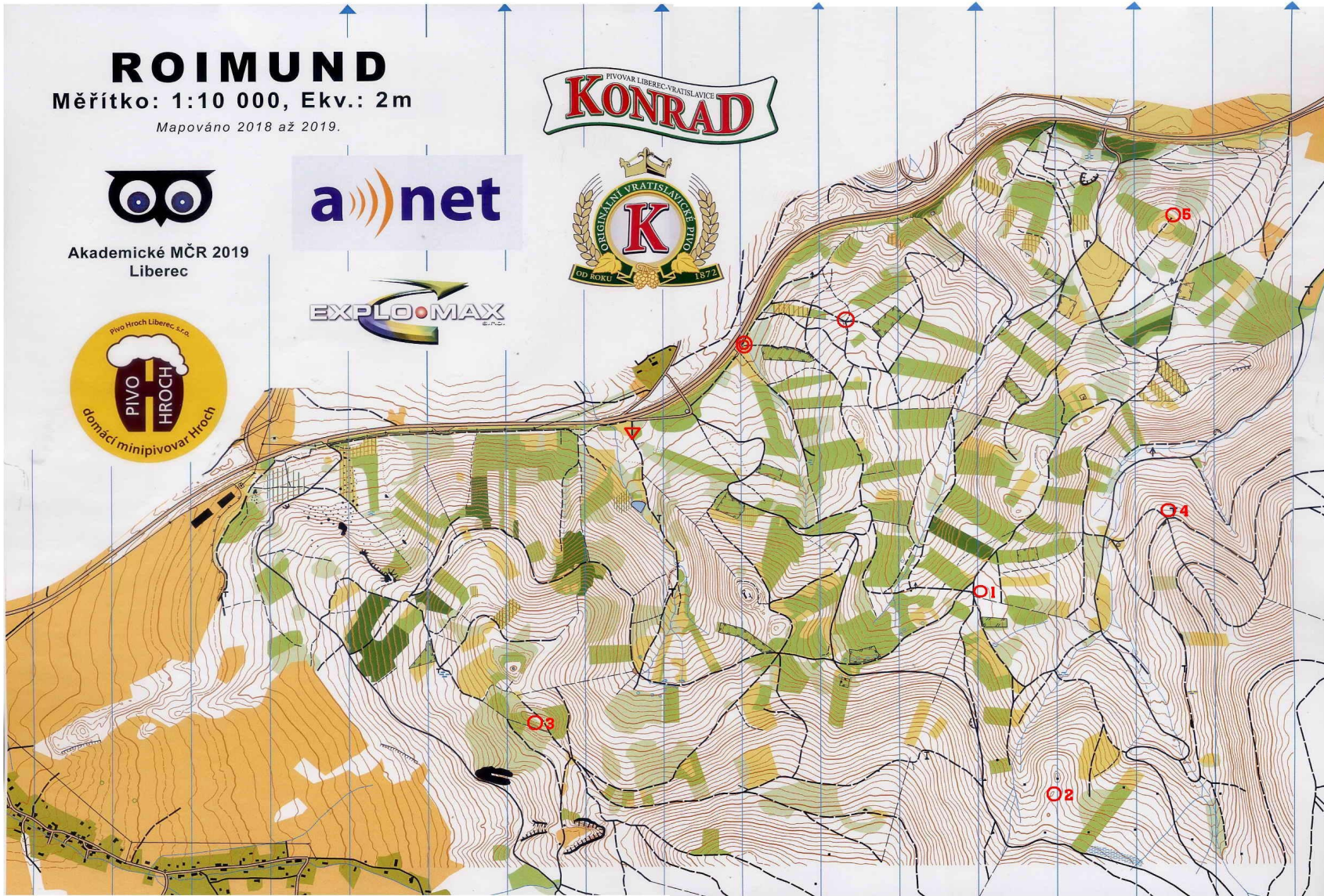
ROIMUND

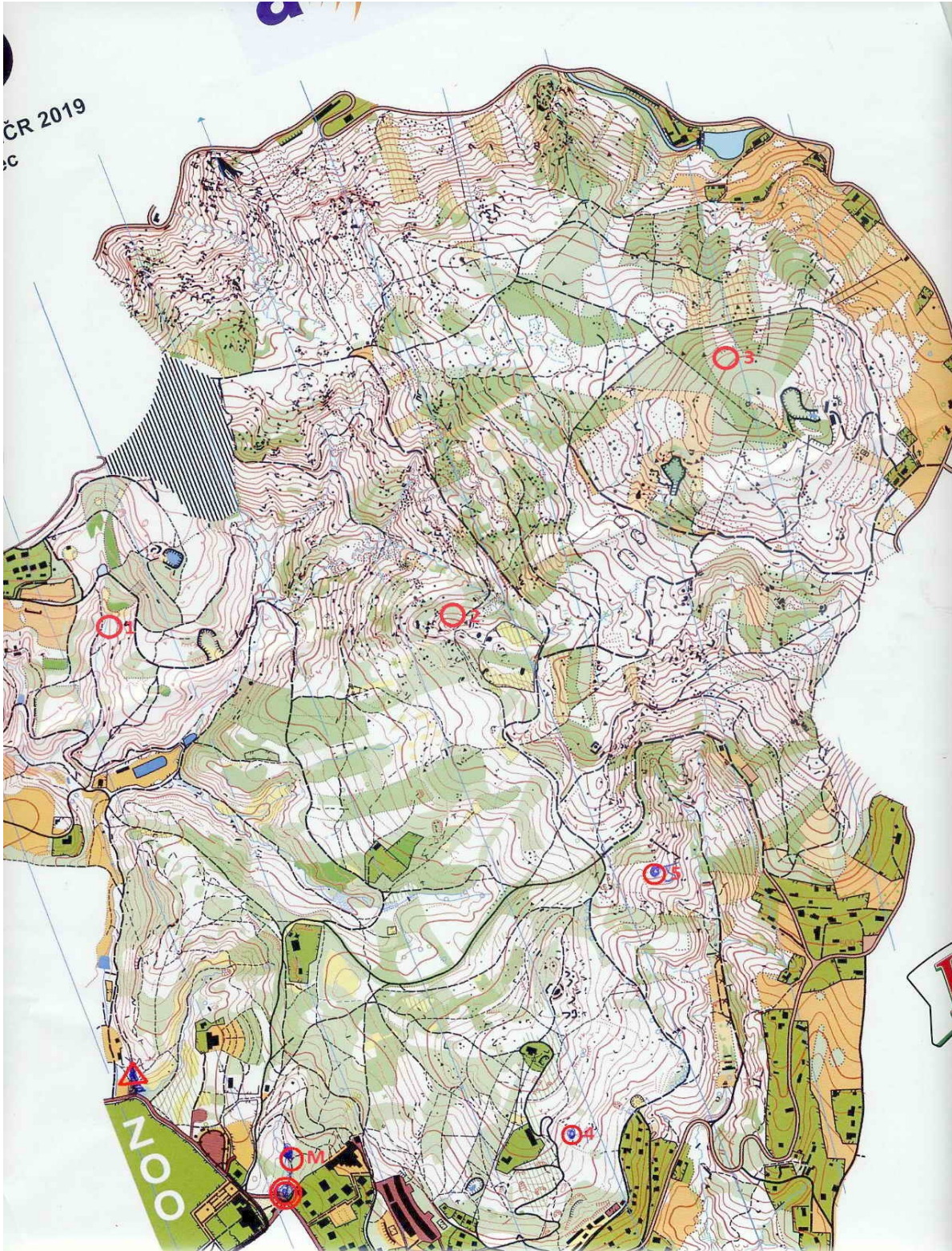
Měřítko: 1:10 000, Ekv.: 2m

Mapováno 2018 až 2019.



Akademičké MČR 2019
Liberec





Hodnocení klubů

	2M-D	2M-M		2M-Do	2M-Mo	
1 KTS Brno	71	71	142	0	0	142
2 KTS Praha	21	39	60	55	76	191
3 KTS Liberec	18	29	47	0	76	123

	80M-D	80M-M		80M-Do	80M-Mo	
1 KTS Brno	71	65	136	0	0	136
2 KTS Praha	21	41	62	51	71	184
3 KTS Liberec	18	31	49	25	93	167

	Akademici celkem		Býv.akadem. celkem	celkem
1 KTS Brno	278		0	278
2 KTS Praha	122		253	375
3 KTS Liberec	96		194	290