

Krajský přebor v ROB 2020

Liberecký kraj

80M krátká trať

Druh soutěže:	Mistrovská soutěž 2. stupně započítaná do žebříčku Severočeské ligy	
Datum, místo konání:	12.09.2020, Císařský kámen	
Centrum závodu:	Císařský kámen	
Mapa:	Císařák 1:10 000, A4,2016	
Organizační výbor 80m:	Hlavní rozhodčí:	Jelínek Stanislav, R2
	Rozhodčí startu a cíle	Jelínek Stanislav, R2 Mach Pavel, R3
	Stavatel trati:	Baxa Jaromír ml., R3 Jelínek Stanislav, R2
Pořadatel:	SZTM ROB Liberec, z.s. (z pověření Asociace ROB)	
Průběh soutěže:		
2M klasická trať	kat. D12	1,3,M
	kat. M12	1,2,M
	kat. MD14	1,2,3,M
	kat. M20,40	1,2,3,4,5,M
	kat. D20+	1,2,3,5,M
	kat. M50+	1,2,3,4,M
Limit:	150 minut	
Závěr:	Mistrovská soutěž II.stupně v pásmu 80M úspěšně proběhla a může být uznána jako soutěž II.stupně Nebyl podán žádný protest a nebyl hlášen žádný úraz.	

V Liberci

12.09.2020

Výsledková listina

Krajský přebor Libereckého kraje
v pásmu 80m - krátká trať

MD9 s doprovodem

Pořadí	Jméno	Příjmení	Index	Prefix	Čas	2,45 km TX 1,3,M	body SeČO
1	Jakub	Kysela	ELB1301		76:03	6	2
2	Anna	Dolínková	ELB1352		71:43	2	1

D12

Pořadí	Jméno	Příjmení	Index	Prefix	Čas	2,45 km TX 1,3,M	body SeČO
NEH	Eliška	Nidrlová	ELB0952		88:22	1	0

M12

Pořadí	Jméno	Příjmení	Index	Prefix	Čas	2,1 km TX 1,2,M	body SeČO
1	Lukáš	Holub	FTU0801		42:38	3	3
2	Antonín	Dolínek	ELB1001		58:50	3	2
3	Alois	Dolínek	ELB0903		62:42	3	1

M14

Pořadí	Jméno	Příjmení	Index	Prefix	Čas	2,68km TX 1,2,3,M	body SeČO	
1	Lukáš	Nidrlé	ELB0701		30:42	4	5	2.VT
2	Michal	Nidrlé	ELB0704		33:19	4	4	2.VT
3	Jakub	Habel	ELB0601		33:32	4	3	2.VT
4	Jan	Koritko	ETE0803		49:32	4	2	
5	Filip	Bičík	FTU0703		49:48	4	1	

M20

Pořadí	Jméno	Příjmení	Index	Prefix	Čas	4,3 km TX 1,2,3,4,5+	body SeČO	
1	Tomáš	Novotný	FTU7401		46:37	6	5	2.VT
2	Jan	Baxa	ELB8402		51:10	6	4	2.VT
3	Matěj	Lajtkep	ETE0003		70:10	6	3	
4	Jan	Šatra	ELB8310		72:25	6	2	
5	Vojtěch	Kysela	ELB8104		76:03	6	1	

D35+

Pořadí	Jméno	Příjmení	Index	Prefix	Čas	3,64 km TX 1,2,3,5,M	body SeČO
1	Iveta	Machová	ETE6551		69:10	5	3
2	Eva	Klajlová	ELB7355		66:10	4	2
NEH	Andrea	Nidrlová	ELB7759		88:22	1	0

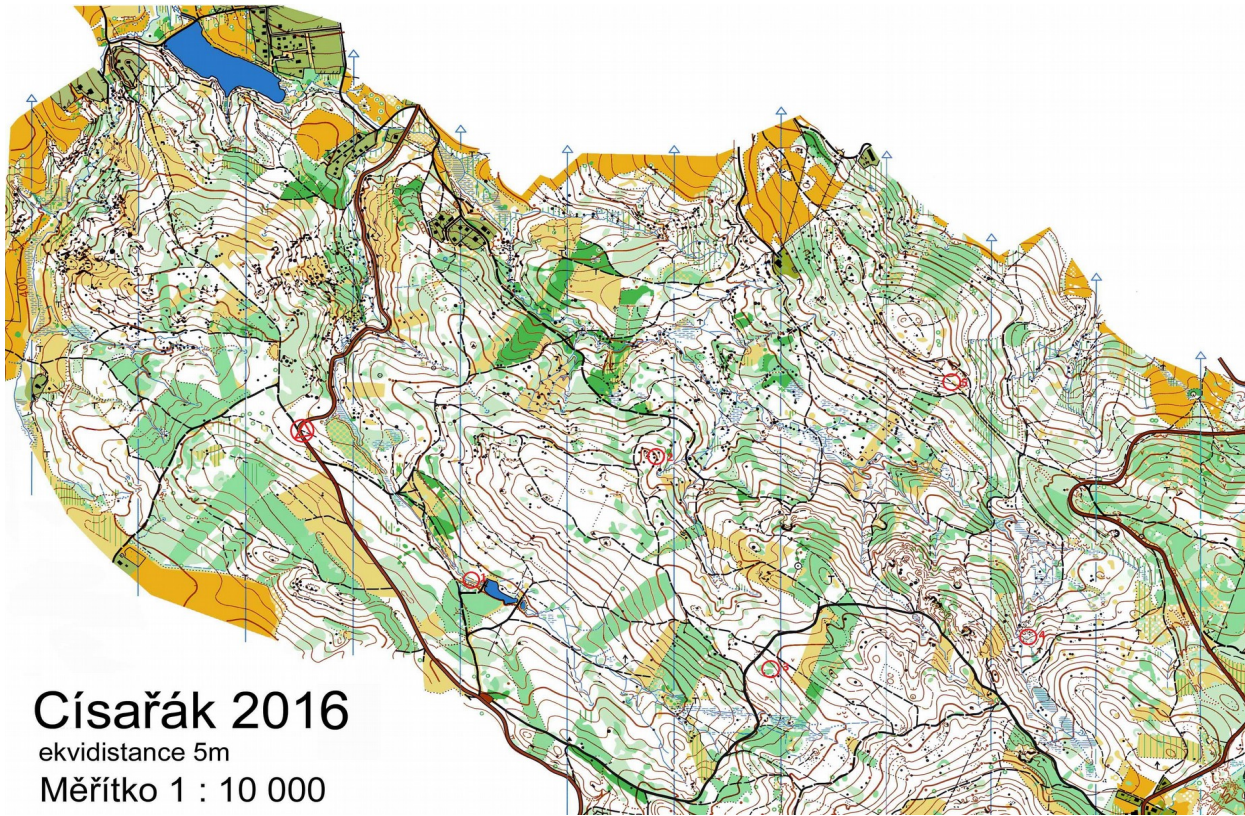
M40

Pořadí	Jméno	Příjmení	Index	Prefix	Čas	4,3 km TX 1,2,3,4,5+	body SeČO
1	Tomáš	Nidrlé	ELB7708		71:27	6	2
2	Radim	Halíř	AFK7003		77:47	6	1

M50+

Pořadí	Jméno	Příjmení	Index	Prefix	Čas	3,73 km TX 1,2,3,4,M	body SeČO	
1	Jiří	Suchý	ETE6101	OK1WAY	48:20	5	5	2.VT
2	Miloš	Nečas	FTU6901		62:47	5	4	
3	Jaromír	Baxa	ELB5501	OK1JBX	64:34	5	3	
4	Jindřich	Borůvka	FCS5601	OK1MNW	89:13	5	2	
5	Jan	Klajl	ELB6902	exOK1VHS	66:10	4	1	

80m KT



Císařák 2016
ekvidistance 5m
Měřítko 1 : 10 000