



PROTOKOL ZE SOUTĚŽE

Název soutěže: Mistrovství ČR na noční a dlouhé trati - soutěž I.stupně v ROB

Pořadatel: SZTM ROB Liberec, z.s. AVZO TSC ČR Teplice hrad Doubravka, p.s., DDM Větrník Liberec, s pověřením AROB ČR.

Druh soutěže: Mistrovství ČR na noční trati a Mistrovství ČR na dlouhé trati, soutěže I. stupně zařazené do NŽ

Centrum soutěže: DDM Větrník Liberec

Datum konání: 29. - 30. 4.2022

Činovníci soutěže ředitel soutěže: Jan Klajl
hlavní rozhodčí: Jan Baxa
stavba tratí: Jan Baxa, Stanislav Jelínek
rozhodčí startu: Iveta Machová
rozhodčí cíle: Pavel Šrůta, který zpracoval svým programem všechny výsledky.

Delegát soutěže: Lenka Čadová

Jury závodu: Martin Šimáček, Ivo Hažmuk, Tomáš Novotný

Závodní prostor: NT – mapa Lidáky 1:10000, A4++ (stav 2015 část. rev. 2021)
DT - mapa 80m Roimund 1:10000 A3 (stav 2019, část. revize jaro 2022)
mapa 2m Na Rozkoši 1:10000 A3 (stav 2020, revize jaro 2022)

Hodnocení soutěže:

V průběhu soutěže nebyly podány žádné protesty, časový harmonogram soutěže byl dodržen.

NT se zúčastnilo 57 závodníků a DT se zúčastnilo 55 závodníků.

Počasí bylo v pátek jasné, 7 až 5°C, v sobotu spíše polojasné, nejprve 7°C a později teplota vystoupila až na 13°C.

Závod na noční trati:

Ze shromaždiště v DDM se odcházelo na start u tenisových kurtů cca 600m po fáborcích. Z cíle závodníci docházeli pěšky cca 200m do DDM.

Při závodě nebyla dodržena vzdálenost TX2 od startu 750m v rozporu s pravidly ROB. Nikdo nepodal protest.

Délky tratí byly dodrženy.

Závod na dlouhé trati:

Na shromaždiště se závodníci dopravili vlastními vozy. Nedaleko shromaždiště byla předávka a občerstvovačka, kde se odevzdávaly 2m-přijímače. Na hlavní start odcházeli závodníci necelý 1 km. Z cíle pak závodníci chodili s doprovodem přes most na shromaždiště, aby nedošlo ke kontaktu se závodníky na předávce.

Trať závodu, především první část, byla značně členitá s velkým převýšením, a tedy i náročná. Směrné časy pro kategorie dospělých byly dodrženy.

Úrazy

Při NT došlo k úrazu Tomáše Davida, který si zarazil dřevěnou třísku do nohy, nepovedlo se mu ji vyndat a byl později ošetřen na pohotovosti (včetně šití) v liberecké nemocnici. Další úrazy nebyly hlášeny.

Schvalovací doložka:

Soutěž byla schválena hlavním rozhodčím podle pravidel ROB.

Výsledky Mistrovství ČR na Noční trati 2022 soutěž I. stupně
Datum konání: pátek 29.04.2022

Kat: D16 Pásmo:80m Limit:120 Kontr:4 (2 3 5 M)

Poř.	Příjm., jméno	Index	Čas/Kontr.	Body	VT
1.	Polubentseva Iryna	FTU0854	38:35/4	30	
2.	Novotná Karolína	FTU0853	42:46/4	25	
3.	Polišenská Kateřina	GBM0768	46:46/4	21	

Kat: D19 Pásmo:80m Limit:120 Kontr:5 (1 2 3 4 M)

Poř.	Příjm., jméno	Index	Čas/Kontr.	Body	VT
1.	Novotná Michaela	FTU0551	47:01/5	30	
2.	Polišenská Lucie	GBM0364	60:32/5	25	
3.	Novotná Barbora	FTU0552	62:14/5	21	
4.	Tollarová Markéta	GBM0479	67:15/5	18	

Kat: D20 Pásmo:80m Limit:120 Kontr:5 (1 2 4 5 M)

Poř.	Příjm., jméno	Index	Čas/Kontr.	Body	VT
1.	Jelínková Šárka	ASP9158	40:19/5	30	
2.	Zachová Lucie	ASP9352	54:42/5	25	
3.	Jansová Martina	FPA9256	55:42/5	21	
4.	Čadová Lenka	FCL9351	60:01/5	18	

Kat: D35 Pásmo:80m Limit:120 Kontr:5 (2 3 4 5 M)

Poř.	Příjm., jméno	Index	Čas/Kontr.	Body	VT
1.	Šimlová Hedvika	ASP7855	103:15/5	30	
2.	Freibergová Hana	ETE8151	90:44/4	25	

Kat: D45 Pásmo:80m Limit:120 Kontr:5 (1 2 3 5 M)

Poř.	Příjm., jméno	Index	Čas/Kontr.	Body	VT
1.	Hažmuková Pavla	GBM7656	52:57/5	30	I.
2.	Janoušková Blanka	ETE7352	54:07/5	25	I.
3.	Tomášková Barbora	GBM7659	61:17/5	21	II.
4.	Ondrouchová Ludmila	GBM7057	72:59/5	18	
5.	Hilbert Anja	ETE7351	77:51/5	16	
6.	Zusková Ilona	ASP7352	78:38/5	15	
7.	Walter Anne	DEU7152	79:40/5		

Kat: D55 Pásmo:80m Limit:120 Kontr:4 (1 2 3 M)

Poř.	Příjm., jméno	Index	Čas/Kontr.	Body	VT
1.	Šrůtová Marcela	ASP6351	63:38/4	30	

Kat: D65 Pásmo:80m Limit:120 Kontr:3 (1 3 M)

Poř.	Příjm., jméno	Index	Čas/Kontr.	Body	VT
1.	Pátková Alenka	DCH4952	75:09/3	30	

Kat: M16 Pásmo:80m Limit:120 Kontr:4 (1 3 5 M)

Poř.	Příjm., jméno	Index	Čas/Kontr.	Body	VT
1.	Endršt Jáchym	ASP0704	45:50/4	30	
2.	Tomášek Jáchym	GBM0606	50:52/4	25	
3.	Nidrle Lukáš	ELB0701	64:54/4	21	

Kat: M19 Pásmo:80m Limit:120 Kontr:5 (1 2 4 5 M)

Poř.	Příjm., jméno	Index	Čas/Kontr.	Body	VT
1.	Kočí Antonín	ELB0305	48:11/5	30	I.
2.	Ondrouch Martin	GBM0508	51:55/5	25	II.
3.	Hažmuk Jáchym	GBM0401	52:34/5	21	II.
4.	Mertlík Jakub	FTU0301	56:17/5	18	II.
5.	Bičík Vojtěch	FTU0503	59:04/5	16	II.

Kat: M20 Pásmo:80m Limit:120 Kontr:6 (1 2 3 4 5 M)

Poř.	Příjm., jméno	Index	Čas/Kontr.	Body	VT
1.	Šimáček Ondřej	FPA9401	38:58/6	30	I.
2.	Oma Jakub	FTU8002	39:47/6	25	I.
3.	David Tomáš	ELB0004	41:50/6	21	I.
4.	Bžatek Vojtěch	GBM9902	49:28/6	18	II.
5.	Lněnička Jakub	FPA9205	50:42/6	16	
6.	Šimáček Martin	FPA9701	52:45/6	15	
7.	Šrom Jakub	GBM9514	58:14/6	14	
8.	Skrbek Michal	AFK7503	61:20/6	13	
9.	Peč Ondřej	ASP9803	69:39/6	12	
10.	Lajtkep Matěj	ETE0003	78:54/6	11	
11.	Košař Jan	FPA9105	110:46/6	10	
12.	Klimčík Štěpán	HNJ9901	94:19/5	9	
	nc Černocký Libor	GBM9811	31:16/1	0	

Kat: M40 Pásmo:80m Limit:120 Kontr:5 (1 3 4 5 M)

Poř.	Příjm., jméno	Index	Čas/Kontr.	Body	VT
1.	Novotný Tomáš	FTU7401	43:50/5	30	I.
2.	Gomzyk Andrej	FTU8003	51:04/5	25	II.
3.	Bouchala Jiří	FCL6901	52:09/5	21	II.
4.	Glasnák Vladimír	AFK7301	55:17/5	18	II.
5.	Klíž Michal	ETE7501	70:00/5	16	
6.	Šperlich Pavel	HNJ7701	71:44/5	15	
7.	Geryk Jiří	HNJ7401	99:11/5	14	
8.	Halíř Radim	AFK7003	102:03/5	13	

Kat: M50 Pásmo:80m Limit:120 Kontr:4 (3 4 5 M)

Poř.	Příjm., jméno	Index	Čas/Kontr.	Body	VT
1.	Mokrý Pavel	GBM6801	47:57/4	30	I.
2.	Hažmuk Ivo	GBM7001	53:08/4	25	II.
3.	Zajíc Karel	HNJ7103	53:20/4	21	II.
4.	Bžatek Miroslav	GBM7006	63:26/4	18	II.
5.	Zach Jaroslav	ASP6601	67:10/4	16	II.

Kat: M60 Pásmo:80m Limit:120 Kontr:4 (2 3 4 M)

Poř.	Příjm., jméno	Index	Čas/Kontr.	Body	VT
1.	Látal Miroslav	GBM6001	60:14/4	30	

M ČR - noční trať Konec výsledků ==

Výsledky Mistrovství ČR na Dlouhé trati 2022 soutěž I. stupně
Datum konání: sobota 30.04.2022

Kat: D16 Pásmo:mix Limit:240 Kontr:8 (2 3 5 M1 D2 D3 D5 M)

Poř.	Příjm., jméno	Index	Čas/Kontr.	Body	VT
1.	Polubentseva Iryna	FTU0854	132:37/8	30	
2.	Polišenská Kateřina	GBM0768	133:00/8	25	

Kat: D19 Pásmo:mix Limit:240 Kontr:10 (1 2 3 4 M1 D1 D2 D3 D4 M)

Poř.	Příjm., jméno	Index	Čas/Kontr.	Body	VT
1.	Tollarová Markéta	GBM0479	141:22/10	30	
2.	Polišenská Lucie	GBM0364	171:05/10	25	
3.	Klecová Johana	FPA0452	189:23/10	21	

Kat: D20 Pásmo:mix Limit:240 Kontr:10 (1 2 4 5 M1 D1 D2 D4 D5 M)

Poř.	Příjm., jméno	Index	Čas/Kontr.	Body	VT
1.	Jansová Martina	FPA9256	212:05/10	30	
2.	Čadová Lenka	FCL9351	213:00/10	25	

Kat: D35 Pásmo:mix Limit:240 Kontr:10 (2 3 4 5 M1 D2 D3 D4 D5 M)

Poř.	Příjm., jméno	Index	Čas/Kontr.	Body	VT
1.	Lásková Martina	FPA7454	218:23/10	30	
2.	Šimlová Hedvika	ASP7855	181:37/5	25	

Kat: D45 Pásmo:mix Limit:240 Kontr:9 (1 2 3 5 M1 D2 D3 D4 M)

Poř.	Příjm., jméno	Index	Čas/Kontr.	Body	VT
1.	Hažmuková Pavla	GBM7656	135:07/9	30	I.
2.	Tomášková Barbora	GBM7659	158:12/9	25	II.
3.	Šimáčková Jitka	FPA6952	159:17/9	21	II.
4.	Hilbert Anja	ETE7351	166:30/9	18	II.
5.	Walter Anne	DEU7152	208:28/9		
6.	Zusková Ilona	ASP7352	213:47/9	16	
7.	Ondrouchová Ludmila	GBM7057	220:03/9	15	

Kat: D55 Pásmo:mix Limit:240 Kontr:8 (1 2 3 M1 D2 D3 D5 M)

Poř.	Příjm., jméno	Index	Čas/Kontr.	Body	VT
1.	Soukupová Leona	ASP6552	126:10/8	30	
2.	Šimečková Anna	MAR6052	130:37/8		
3.	Šrůtová Marcela	ASP6351	82:15/5	25	

Kat: D65 Pásmo:mix Limit:240 Kontr:6 (1 3 M1 D2 D3 M)

Poř.	Příjm., jméno	Index	Čas/Kontr.	Body	VT
1.	Voráčková Eliška	ASP5151	139:40/6	30	
2.	Poláková Ludmila	ASP5652	153:34/6	25	
3.	Pátková Alenka	DCH4952	145:09/4	21	

Kat: M16 Pásmo:mix Limit:240 Kontr:8 (1 3 5 M1 D2 D3 D4 M)

Poř.	Příjm., jméno	Index	Čas/Kontr.	Body	VT
1.	Nidrle Lukáš	ELB0701	146:45/8	30	
2.	Tomášek Jáchym	GBM0606	148:54/8	25	
3.	Endršt Jáchym	ASP0704	185:52/8	21	

Kat: M19 Pásmo:mix Limit:240 Kontr:10 (1 2 4 5 M1 D1 D2 D4 D5 M)

Poř.	Příjm., jméno	Index	Čas/Kontr.	Body	VT
1.	Klec Jakub	FPA0401	142:44/10	30	
1.	Mertlík Jakub	FTU0301	142:44/10	25	
3.	Hažmuk Jáchym	GBM0401	168:50/10	21	
4.	Ondrouch Martin	GBM0508	209:32/10	18	

Kat: M20 Pásmo:mix Limit:240 Kontr:12 (1 2 3 4 5 M1 D1 D2 D3 D4 D5 M)

Poř.	Příjm., jméno	Index	Čas/Kontr.	Body	VT
1.	Šimáček Ondřej	FPA9401	128:21/12	30	I.
2.	Šrom Jakub	GBM9514	130:54/12	25	I.
3.	Černocký Libor	GBM9811	140:16/12	21	I.
4.	Oma Jakub	FTU8002	161:59/12	18	II.
5.	Bžatek Vojtěch	GBM9902	171:19/12	16	
6.	Lněnička Jakub	FPA9205	188:21/12	15	
7.	Peč Ondřej	ASP9803	178:20/10	14	
8.	Košář Jan	FPA9105	228:59/9	13	
9.	Skrbek Michal	AFK7503	207:27/8	12	
10.	Klimčík Štěpán	HNJ9901	216:21/8	11	
11.	Šimáček Martin	FPA9701	152:16/6	9	

Kat: M40 Pásmo:mix Limit:240 Kontr:10 (1 3 4 5 M1 D1 D3 D4 D5 M)

Poř.	Příjm., jméno	Index	Čas/Kontr.	Body	VT
1.	Baxa Jaromír ml.	ELB8201	151:05/10	30	I.
2.	Gomzyk Andrej	FTU8003	158:22/10	25	I.
3.	Novotný Tomáš	FTU7401	161:37/10	21	I.
4.	Bouchala Jiří	FCL6901	175:41/10	18	II.
5.	Glasnák Vladimír	AFK7301	177:56/10	16	II.
6.	Chalk Steve	GBM6509	170:42/8	15	
7.	Šperlich Pavel	HNJ7701	191:00/7	14	
8.	Geryk Jiří	HNJ7401	215:57/6	13	
PL	Haliř Radim	AFK7003	250:19/8	0	

Kat: M50 Pásmo:mix Limit:240 Kontr:8 (3 4 5 M1 D3 D4 D5 M)

Poř.	Příjm., jméno	Index	Čas/Kontr.	Body	VT
1.	Mokrý Pavel	GBM6801	148:48/8	30	
2.	Hažmuk Ivo	GBM7001	153:00/8	25	
3.	Bžatek Miroslav	GBM7006	221:35/8	21	
4.	Zajíc Karel	HNJ7103	180:32/6	18	

Kat: M60 Pásmo:mix Limit:240 Kontr:8 (3 4 5 M1 D2 D3 D4 M)

Poř.	Příjm., jméno	Index	Čas/Kontr.	Body	VT
1.	Šimeček Jozef	MAR6001	147:48/7		
2.	Látal Miroslav	GBM6001	182:45/7	30	

M ČR - noční trat' výsledky ==

Mezičasy

E1 - noční závod, pá. noc, 29.04.2022

Kat: D16 Pásmo:80m Limit:120 Kontr:4 (2 3 5 M)

Poř.	Přijm., jméno	Doba běhu	Kontroly	mezičasy					
1.	Polubentseva Iryna	38:35/4	2,3,5,M	9:49	11:37	9:40	7:07	0:22	
2.	Novotná Karolina	42:46/4	2,3,5,M	6:16	13:17	16:37	6:19	0:17	
3.	Polišenská Kateřina	46:46/4	2,3,5,M	8:43	14:41	15:43	7:20	0:19	

Kat: D19 Pásmo:80m Limit:120 Kontr:5 (1 2 3 4 M)

Poř.	Přijm., jméno	Doba běhu	Kontroly	mezičasy					
1.	Novotná Michaela	47:01/5	2,4,1,3,M	3:43	14:55	13:08	6:49	8:05	0:21
2.	Polišenská Lucie	60:32/5	2,4,3,1,M	8:34	15:10	9:58	14:59	11:28	0:23
3.	Novotná Barbora	62:14/5	2,4,1,3,M	8:28	16:30	18:20	8:17	10:16	0:23
4.	Tollarová Markéta	67:15/5	2,4,1,3,M	13:46	15:40	18:57	8:12	10:17	0:23

Kat: D20 Pásmo:80m Limit:120 Kontr:5 (1 2 4 5 M)

Poř.	Přijm., jméno	Doba běhu	Kontroly	mezičasy					
1.	Jelinková Šárka	40:19/5	2,4,1,5,M	8:08	11:45	8:56	7:01	4:09	0:20
2.	Zachová Lucie	54:42/5	2,4,1,5,M	6:21	18:48	11:14	10:13	7:43	0:23
3.	Jansová Martina	55:42/5	2,4,1,5,M	8:55	14:24	13:29	14:07	4:25	0:22
4.	Čadová Lenka	60:01/5	2,4,1,5,M	10:12	14:20	15:51	12:56	6:22	0:20

Kat: D35 Pásmo:80m Limit:120 Kontr:5 (2 3 4 5 M)

Poř.	Přijm., jméno	Doba běhu	Kontroly	mezičasy					
1.	Šimlová Hedvika	103:15/5	2,4,3,5,M	14:28	28:53	18:43	22:01	18:40	0:30
2.	Freibergová Hana	90:44/4	2,4,5,M	8:57	30:46	26:14	24:00	0:47	

Kat: D45 Pásmo:80m Limit:120 Kontr:5 (1 2 3 5 M)

Poř.	Přijm., jméno	Doba běhu	Kontroly	mezičasy					
1.	Hažmuková Pavla	52:57/5	2,3,1,5,M	11:46	12:26	11:29	11:00	5:56	0:20
2.	Janoušková Blanka	54:07/5	2,3,1,5,M	5:28	13:46	12:21	15:33	6:35	0:24
3.	Tomášková Barbora	61:17/5	2,3,1,5,M	11:36	15:49	12:32	14:15	6:41	0:24
4.	Ondrouchová Ludmila	72:59/5	2,3,1,5,M	9:00	16:46	15:12	16:46	14:24	0:51
5.	Hilbert Anja	77:51/5	2,1,3,5,M	18:21	28:33	8:48	12:51	8:50	0:28
6.	Zusková Ilona	78:38/5	2,3,1,5,M	20:00	23:43	12:27	14:23	7:40	0:25
7.	Walter Anne	79:40/5	2,1,3,5,M	5:18	30:25	17:03	15:45	10:39	0:30

Kat: D55 Pásmo:80m Limit:120 Kontr:4 (1 2 3 M)

Poř.	Přijm., jméno	Doba běhu	Kontroly	mezičasy				
1.	Šrůtová Marcela	63:38/4	2,3,1,M	7:43	16:48	18:58	19:33	0:36

Kat: D65 Pásmo:80m Limit:120 Kontr:3 (1 3 M)

Poř.	Přijm., jméno	Doba běhu	Kontroly	mezičasy			
1.	Pátková Alenka	75:09/3	3,1,M	25:29	28:40	20:09	0:51

Kat: M16 Pásmo:80m Limit:120 Kontr:4 (1 3 5 M)

Poř.	Přijm., jméno	Doba běhu	Kontroly	mezičasy				
1.	Endršt Jáchym	45:50/4	3,1,5,M	14:45	12:40	10:19	7:41	0:25
2.	Tomášek Jáchym	50:52/4	3,1,5,M	14:35	13:16	14:12	8:22	0:27
3.	Nidrlé Lukáš	64:54/4	1,3,5,M	27:51	7:31	19:15	9:56	0:21

Kat: M19 Pásmo:80m Limit:120 Kontr:5 (1 2 4 5 M)

Poř.	Přijm., jméno	Doba běhu	Kontroly	mezičasy					
1.	Koči Antonín	48:11/5	2,4,1,5,M	7:21	15:52	8:32	8:08	7:59	0:19
2.	Ondrouch Martin	51:55/5	2,4,1,5,M	7:32	15:20	11:15	11:12	6:17	0:19
3.	Hažmuk Jáchym	52:34/5	2,4,1,5,M	16:04	11:21	9:08	8:22	7:19	0:20
4.	Mertlik Jakub	56:17/5	2,4,1,5,M	7:27	17:08	14:39	11:00	5:42	0:21
5.	Bičik Vojtěch	59:04/5	2,4,1,5,M	14:17	13:44	13:23	8:20	8:58	0:22

Kat: M20 Pásmo:80m Limit:120 Kontr:6 (1 2 3 4 5 M)

Poř.	Příjm., jméno	Doba běhu	Kontroly	mezičasy				
1.	Šimáček Ondřej	38:58/6	2,4,1,3,5,M 4:18 0:17	6:28	10:28	6:49	4:14	6:24
2.	Oma Jakub	39:47/6	2,4,1,3,5,M 3:58 0:18	6:39	10:12	6:26	4:22	7:52
3.	David Tomáš	41:50/6	2,4,1,3,5,M 4:37 0:19	6:36	11:04	7:19	5:35	6:20
4.	Bžatek Vojtěch	49:28/6	2,4,1,3,5,M 5:43 0:21	7:16	12:49	8:07	5:29	9:43
5.	Lněnička Jakub	50:42/6	2,4,1,3,5,M 4:39 0:18	6:43	12:52	9:54	7:11	9:05
6.	Šimáček Martin	52:45/6	2,4,1,3,5,M 6:16 0:22	6:28	14:52	9:00	6:40	9:07
7.	Šrom Jakub	58:14/6	2,4,1,3,5,M 4:17 0:20	11:23	21:23	7:14	6:40	6:57
8.	Skrbek Michal	61:20/6	2,4,1,3,5,M 6:49 0:20	6:13	17:57	10:14	7:23	12:24
9.	Peč Ondřej	69:39/6	2,4,1,3,5,M 7:34 0:21	16:11	12:57	9:11	11:53	11:32
10.	Lajtkep Matěj	78:54/6	2,4,1,3,5,M 7:26 0:27	8:52	19:08	12:46	8:16	21:59
11.	Košar Jan	110:46/6	2,3,4,1,5,M 11:25 0:28	20:56	22:09	23:01	14:04	18:43
12.	Klimčík Štěpán	94:19/5	2,4,1,5,M 0:26	6:59	25:36	17:29	14:23	29:26
nc	Černocký Libor	31:16/1	M	30:53	0:23			

Kat: M40 Pásmo:80m Limit:120 Kontr:5 (1 3 4 5 M)

Poř.	Příjm., jméno	Doba běhu	Kontroly	mezičasy			
1.	Novotný Tomáš	43:50/5	4,3,1,5,M 5:05 0:21	15:07	6:59	8:53	7:25
2.	Gomzyk Andrej	51:04/5	4,3,1,5,M 4:46 0:23	12:00	9:00	10:00	14:55
3.	Bouchala Jiří	52:09/5	4,1,3,5,M 8:46 0:22	14:31	10:37	9:37	8:16
4.	Glasnák Vladimír	55:17/5	4,3,1,5,M 5:41 0:21	17:14	14:05	9:56	8:00
5.	Kliž Michal	70:00/5	3,4,1,5,M 6:31 0:24	17:41	19:50	11:18	14:16
6.	Šperlich Pavel	71:44/5	4,1,3,5,M 13:49 0:35	19:56	12:23	12:35	12:26
7.	Geryk Jiří	99:11/5	3,4,1,5,M 9:43 0:28	29:41	25:02	16:17	18:00
8.	Haliř Radim	102:03/5	4,3,1,5,M 12:37 0:48	23:10	25:35	16:59	22:54

Kat: M50 Pásmo:80m Limit:120 Kontr:4 (3 4 5 M)

Poř.	Příjm., jméno	Doba běhu	Kontroly	mezičasy				
1.	Mokrý Pavel	47:57/4	4,3,5,M	18:29	7:29	14:13	7:29	0:17
2.	Hažmuk Ivo	53:08/4	4,3,5,M	21:09	12:02	9:40	9:56	0:21
3.	Zajíc Karel	53:20/4	4,3,5,M	22:54	7:39	16:22	6:05	0:20
4.	Bžatek Miroslav	63:26/4	4,3,5,M	17:52	14:16	20:18	10:32	0:28
5.	Zach Jaroslav	67:10/4	4,3,5,M	19:55	14:45	22:29	9:28	0:33

Kat: M60 Pásmo:80m Limit:120 Kontr:4 (2 3 4 M)

Poř.	Příjm., jméno	Doba běhu	Kontroly	mezičasy				
1.	Látal Miroslav	60:14/4	2,4,3,M	10:06	17:57	12:45	18:54	0:32

== Konec výsledky ==

Etapa: 2, dlouhá trať: so. 30.04.2022

Kat: D16 Pásmo:mix Limit:240 Kontr:8 (2 3 5 M1 D2 D3 D5 M)

Poř. Příjm. ,jméno	Doba běhu	Kontroly	mezičasy						
1. Polubentseva Iryna	132:37/8	2,3,5,M1,D2,D3,D5,M	20:19	14:55	23:28	19:06	19:51	12:32	
			15:27	4:47	2:12				
2. Polišínská Kateřina	133:00/8	2,3,5,M1,D2,D3,D5,M	22:06	11:27	24:00	17:14	19:17	14:30	
			17:34	4:59	1:53				

Kat: D19 Pásmo:mix Limit:240 Kontr:10 (1 2 3 4 M1 D1 D2 D3 D4 M)

Poř. Příjm. ,jméno	Doba běhu	Kontroly	mezičasy						
1. Tollarová Markéta	141:22/10	2,1,4,3,M1,D1,D4,D3,D2,M	18:33	8:45	13:09	20:41	3:59		
			22:42	11:42	17:58	9:04	13:04	1:45	
2. Polišínská Lucie	171:05/10	2,1,4,3,M1,D4,D1,D2,D3,M	24:00	11:01	22:38	25:28	4:26		
			21:49	9:24	28:48	11:08	10:21	2:02	
3. Klecová Johana	189:23/10	2,1,4,3,M1,D4,D1,D2,D3,M	24:55	17:20	17:32	32:18	7:07		
			17:33	12:42	31:24	12:15	13:04	3:13	

Kat: D20 Pásmo:mix Limit:240 Kontr:10 (1 2 4 5 M1 D1 D2 D4 D5 M)

Poř. Příjm. ,jméno	Doba běhu	Kontroly	mezičasy						
1. Jansová Martina	212:05/10	2,1,4,5,M1,D4,D1,D5,D2,M	22:28	8:56	15:34	30:40	13:50		
			17:27	29:16	31:54	32:28	7:23	2:09	
2. Čadová Lenka	213:00/10	2,1,4,5,M1,D4,D1,D5,D2,M	20:27	10:32	21:33	20:57	19:22		
			24:09	15:03	44:13	22:16	11:49	2:39	

Kat: D35 Pásmo:mix Limit:240 Kontr:10 (2 3 4 5 M1 D2 D3 D4 D5 M)

Poř. Příjm. ,jméno	Doba běhu	Kontroly	mezičasy						
1. Lásková Martina	218:23/10	2,3,4,5,M1,D4,D3,D5,D2,M	26:29	14:28	29:24	25:13	17:43		
			23:51	23:14	20:18	24:06	10:30	3:07	
2. Šimlová Hedvika	181:37/5	2,4,5,M1,M	37:54	68:13	38:12	25:32	8:05		
			3:41						

Kat: D45 Pásmo:mix Limit:240 Kontr:9 (1 2 3 5 M1 D2 D3 D4 M)

Poř. Příjm. ,jméno	Doba běhu	Kontroly	mezičasy						
1. Hažmuková Pavla	135:07/9	2,1,3,5,M1,D4,D2,D3,M	21:47	11:32	11:31	18:00	17:13		
			15:51	13:02	12:36	11:13	2:22		
2. Tomášková Barbora	158:12/9	2,1,5,3,M1,D4,D3,D2,M	18:43	10:22	30:02	20:48	4:59		
			20:28	17:42	22:37	10:10	2:21		
3. Šimáčková Jitka	159:17/9	2,1,3,5,M1,D4,D3,D2,M	21:48	15:05	9:45	21:17	18:19		
			19:13	18:42	20:28	11:59	2:41		
4. Hilbert Anja	166:30/9	2,1,3,5,M1,D4,D2,D3,M	23:30	13:16	12:03	31:08	22:11		
			22:47	12:40	12:08	13:39	3:08		
5. Walter Anne	208:28/9	2,1,5,3,M1,D4,D2,D3,M	26:59	14:14	37:27	28:26	9:33		
			30:31	23:03	23:27	11:55	2:53		
6. Zusková Ilona	213:47/9	2,1,3,5,M1,D4,D2,D3,M	23:13	12:51	22:13	28:13	20:43		
			37:12	29:22	22:23	14:24	3:13		
7. Ondrouchová Ludmila	220:03/9	2,1,3,5,M1,D4,D2,D3,M	29:28	15:46	21:31	34:51	27:44		
			24:57	14:20	27:58	19:21	4:07		

Kat: D55 Pásmo:mix Limit:240 Kontr:8 (1 2 3 M1 D2 D3 D5 M)

Poř. Příjm. ,jméno	Doba běhu	Kontroly	mezičasy						
1. Soukupová Leona	126:10/8	2,1,3,M1,D2,D3,D5,M	22:29	16:15	11:54	5:34	29:23	14:20	
			17:30	6:20	2:25				
2. Šimečková Anna	130:37/8	2,1,3,M1,D2,D3,D5,M	24:35	9:00	11:35	6:11	28:13	22:28	
			22:07	4:39	1:49				
3. Šrūtová Marcela	82:15/5	2,1,3,M1,M	29:59	15:24	16:11	10:04	6:27	4:10	

Kat: D65 Pásmo:mix Limit:240 Kontr:6 (1 3 M1 D2 D3 M)

Poř. Příjm. ,jméno	Doba běhu	Kontroly	mezičasy						
1. Voráčková Eliška	139:40/6	1,3,M1,D2,D3,M	54:53	18:57	11:00	21:26	15:31	14:29	3:24
2. Poláková Ludmila	153:34/6	1,3,M1,D2,D3,M	49:27	19:35	16:07	17:48	30:32	16:37	3:28
3. Pátková Alenka	145:09/4	1,3,M1,M	61:04	23:14	12:33	44:46	3:32		

Kat: M16 Pásmo:mix Limit:240 Kontr:8 (1 3 5 M1 D2 D3 D4 M)

Poř. Příjm. ,jméno	Doba běhu	Kontroly	mezičasy						
1. Nidrle Lukáš	146:45/8	1,5,3,M1,D4,D2,D3,M	37:53	28:18	23:10	4:28	17:23	9:23	
			14:36	9:53	1:41				
2. Tomášek Jáchym	148:54/8	1,3,5,M1,D4,D2,D3,M	29:09	12:53	18:32	16:06	24:05	20:07	
			15:29	10:48	1:45				
3. Endršt Jáchym	185:52/8	1,5,3,M1,D4,D2,D3,M	37:39	35:04	33:55	7:06	19:36	13:33	
			22:33	14:07	2:19				

Kat: M19 Pásmo:mix Limit:240 Kontr:10 (1 2 4 5 M1 D1 D2 D4 D5 M)

Poř.	Příjm., jméno	Doba běhu	Kontroly	mezičasy
1.	Klec Jakub	142:44/10	2,1,4,5,M1,D4,D1,D2,D5,M	16:47 9:48 13:48 19:35 17:40 17:44 10:56 17:28 13:09 4:07 1:42
1.	Mertlik Jakub	142:44/10	2,1,4,5,M1,D4,D1,D2,D5,M	19:35 8:38 12:41 21:07 15:30 12:32 10:01 22:42 13:36 4:25 1:57
3.	Hažmuk Jáchym	168:50/10	2,1,4,5,M1,D4,D1,D2,D5,M	18:45 11:53 14:46 24:31 18:28 15:47 13:42 25:28 18:06 5:58 1:26
4.	Ondrouch Martin	209:32/10	2,1,4,5,M1,D4,D1,D2,D5,M	21:51 9:59 20:19 26:25 17:13 18:36 22:54 30:56 28:29 9:26 3:24

Kat: M20 Pásmo:mix Limit:240 Kontr:12 (1 2 3 4 5 M1 D1 D2 D3 D4 D5 M)

Poř.	Příjm., jméno	Doba běhu	Kontroly	mezičasy
1.	Šimáček Ondřej	128:21/12	2,1,4,3,5,M1,D4,D1,D3,D2,D5,M	14:53 7:11 8:33 15:50 10:24 11:56 9:48 6:21 21:57 9:45 7:20 2:56 1:27
2.	Šrom Jakub	130:54/12	2,1,4,5,3,M1,D1,D4,D2,D3,D5,M	13:27 7:33 9:53 16:37 15:33 3:22 21:01 16:11 7:35 6:55 8:29 2:55 1:23
3.	Černocký Libor	140:16/12	2,1,4,5,3,M1,D4,D1,D3,D2,D5,M	18:51 8:34 11:26 19:04 15:14 2:38 12:36 7:20 17:21 13:00 9:52 2:55 1:25
4.	Oma Jakub	161:59/12	3,2,1,4,5,M1,D1,D4,D2,D3,D5,M	19:21 8:37 7:13 10:50 14:02 11:08 21:59 29:56 13:08 8:12 12:00 3:42 1:51
5.	Bžatek Vojtěch	171:19/12	2,1,3,4,5,M1,D1,D4,D2,D3,D5,M	18:19 9:07 8:20 17:54 15:17 13:28 28:04 11:03 24:34 8:16 10:15 4:45 1:57
6.	Lněnička Jakub	188:21/12	2,1,4,5,3,M1,D1,D4,D3,D5,D2,M	17:23 9:12 11:58 17:39 19:32 4:23 25:01 12:55 19:24 22:44 17:24 8:41 2:05
7.	Peč Ondřej	178:20/10	2,1,4,5,3,M1,D4,D1,D3,M	19:19 10:24 18:42 19:05 21:14 5:11 19:09 10:30 37:40 14:14 2:52
8.	Košář Jan	228:59/9	2,1,4,5,M1,D4,D1,D2,M	33:31 21:58 22:27 33:32 20:41 21:40 26:17 34:24 12:24 2:05
9.	Skrbek Michal	207:27/8	2,1,4,3,5,M1,D4,M	22:58 13:59 15:22 26:58 23:03 16:21 19:21 66:10 3:15
10.	Klimčík Štěpán	216:21/8	2,1,3,5,M1,D4,D1,M	27:07 14:34 21:29 29:59 23:11 27:07 25:21 44:26 3:07
11.	Šimáček Martin	152:16/6	2,1,5,M1,D5,M	23:01 17:12 35:16 36:28 27:31 8:59 3:49

Kat: M40 Pásmo:mix Limit:240 Kontr:10 (1 3 4 5 M1 D1 D3 D4 D5 M)

Poř.	Příjm., jméno	Doba běhu	Kontroly	mezičasy
1.	Baxa Jaromír ml.	151:05/10	1,4,5,3,M1,D4,D1,D3,D5,M	28:20 15:38 19:49 18:50 4:25 14:36 9:47 19:12 14:38 4:02 1:48
2.	Gomzyk Andrej	158:22/10	1,4,5,3,M1,D4,D1,D3,D5,M	30:17 12:40 18:16 18:05 3:56 16:40 12:21 23:41 14:18 5:47 2:21
3.	Novotný Tomáš	161:37/10	3,1,4,5,M1,D1,D4,D3,D5,M	27:29 15:35 14:13 18:18 13:31 24:50 10:43 17:54 12:37 4:19 2:08
4.	Bouchala Jiří	175:41/10	1,4,5,3,M1,D4,D1,D3,D5,M	33:50 13:26 21:08 23:37 6:21 12:54 13:14 30:49 13:06 4:57 2:19
5.	Glasnák Vladimír	177:56/10	3,1,4,5,M1,D4,D1,D3,D5,M	25:29 13:34 14:21 15:07 12:53 16:48 30:26 29:54 11:24 5:37 2:23
6.	Chalk Steve	170:42/8	3,5,4,M1,D4,D3,D5,M	24:05 20:57 23:16 20:02 13:52 48:49 11:50 6:04 1:47
7.	Šperlich Pavel	191:00/7	1,3,5,M1,D4,D5,M	39:01 19:44 25:56 23:10 26:09 33:53 19:52 3:15
8.	Geryk Jiří	215:57/6	3,1,4,5,M1,M	46:35 22:47 40:54 43:08 24:19 34:41 3:33
PL	Haliř Radim	250:19/8	3,1,4,5,M1,D4,D1,M	45:30 29:33 27:11 32:04 20:23 39:30 20:35 31:50 3:43

Kat: M50 Pásmo:mix Limit:240 Kontr:8 (3 4 5 M1 D3 D4 D5 M)

Poř.	Příjm., jméno	Doba běhu	Kontroly	mezičasy
1.	Mokrý Pavel	148:48/8	3,4,5,M1,D4,D3,D5,M	30:07 25:10 19:39 18:02 17:39 18:48 11:49 5:25 2:09
2.	Hažmuk Ivo	153:00/8	3,4,5,M1,D4,D3,D5,M	28:32 20:33 23:40 16:50 23:01 21:26 12:15 4:43 2:00
3.	Bžatek Miroslav	221:35/8	4,5,3,M1,D4,D3,D5,M	55:01 24:06 31:54 7:06 28:38 45:36 18:56 7:19 2:59
4.	Zajíc Karel	180:32/6	3,4,5,M1,D4,M	31:49 27:50 24:06 22:05 45:23 26:16 3:03

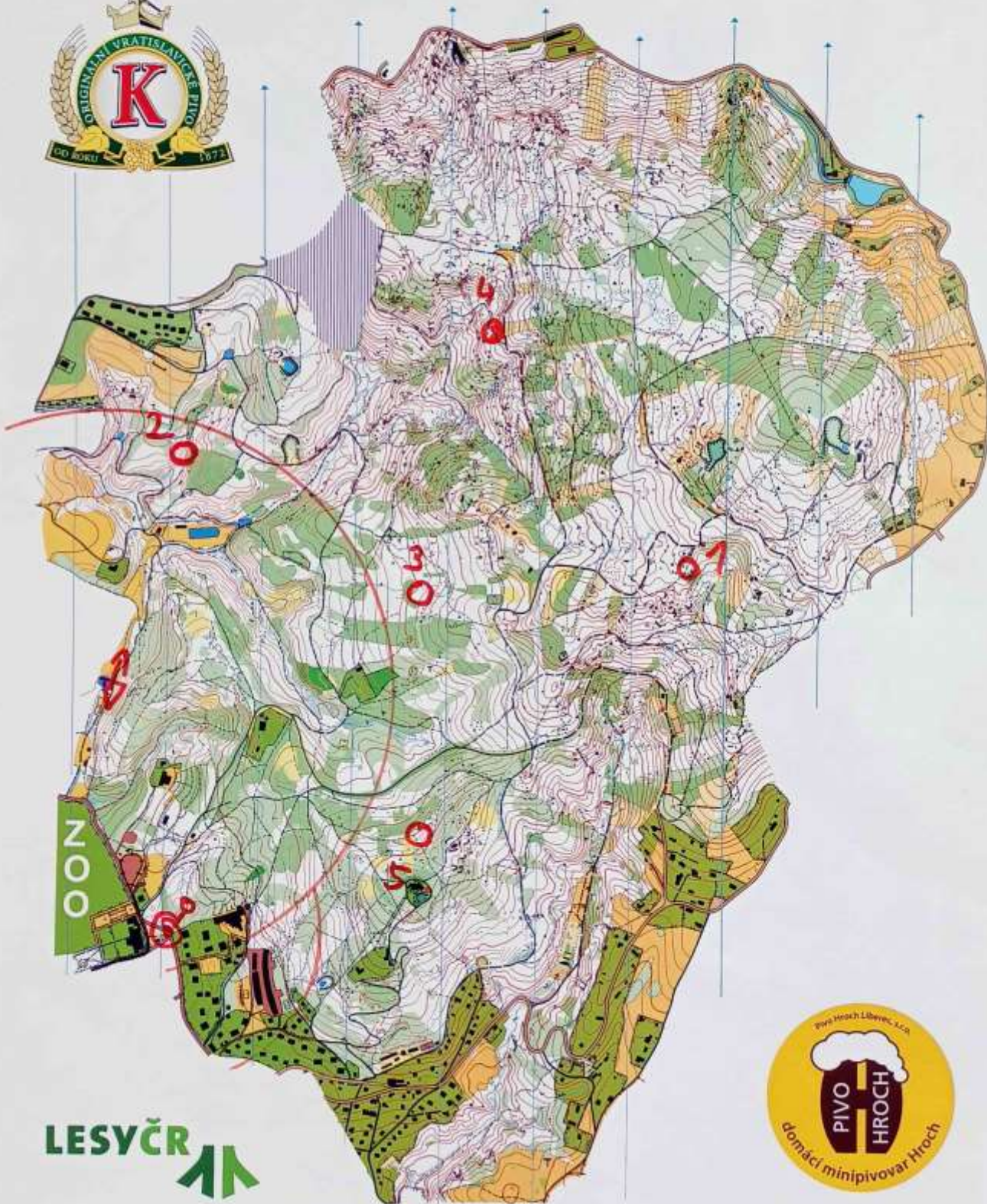
Kat: M60 Pásmo:mix Limit:240 Kontr:8 (3 4 5 M1 D3 D4 D5 M)

Poř.	Příjm., jméno	Doba běhu	Kontroly	mezičasy
1.	Šimeček Jozef	147:48/8	4,3,5,M1,D4,D3,M	36:43 18:19 17:06 14:44 21:43 18:07 15:05 4:14 1:47
2.	Látal Miroslav	182:45/8	3,4,5,M1,D4,D3,M	32:50 26:35 27:59 20:43 19:29 23:14 20:57 8:25 2:33

== Konec výsledky ==

LIĐÁKY

Měřítko: 1:10 000, Ekv.: 5 m



Mapa DT 80m



Mapa DT 2m



Seznam organizátorů NT a DT 2022 pro započítání průměru

				NT	DT
1	Jan	Klajl	ELB6902	A	A
2	Jaromír	Baxa, jn.	ELB8201	A	
3	Jaromír	Baxa, sn.	ELB5501	A	A
4	Jan	Baxa	ELB8402	A	A
5	Josef	Petr	ELB6302	A	A
6	Stanislav	Jelínek	ELB6202		A
7	Jakub	Dolínek	ELB7805		A
8	Tomáš	Nidrle	ELB7708	A	A
9	Ondřej	David	ELB0303	A	A
10	Jakub	Habel	ELB0601	A	
11	Miki	Drozd	ELB0706	A	
12	Michal	Nidrle	ELB0704	A	A
13	Pavel	Šrůta	ASP3801	A	A
14	Iveta	Machová	ETE6551	A	A
15	Matěj	Lajtkep	ETE0003		A
16	Hana	Freibergová	ETE8151		A
17	Michal	Klíž	ETE7501		A
18	Blanka	Janoušková	ETE7352		A